

# Schafzucht

Das Magazin für Schaf- und Ziegenfreunde



FLIEGENPLAGE – NEIN DANKE

## Fluginsekten-vernichter

Während Fliegen im Stall wohl unvermeidlich sind, ist es im Umfeld umso wichtiger, die Belastung zu senken: In der Milch- und Käsekammer, im Stallbüro, im Verkaufsraum des Direktvermarkters und in der Wohnung. Dafür sind die Fluginsektenvernichter aus dem Hause Patura ideal. Wirkungsweise: UV-Lampen ohne Wärmeentwicklung locken die Fliegen an ein Hochspannungsgitter. *PR*

→ Patura KG, Tel. 0 93 72/94 74 0,  
[www.patura.com](http://www.patura.com)



Fluginsektenvernichter aus dem Hause Patura.

BAYERN'S

# PFERDE

ZUCHT + SPORT

Patura KG

Firmeninfo

## Zusammen-Raufen



Patura hat jetzt freistehende und platzsparende Raufen, die auch bei kleinen Tiergruppen einsetzbar sind, entwickelt. Die Raufe „Ideal“ ist laut Hersteller für bis zu vier Pferde geeignet. Alle für das Tier zugänglichen Teile sind abgerundet, so Patura, Laudensbach. Als „große Besonderheit“ wird das aufschiebende Dach, welches dem Pferd eine einfache Handhabung ermöglichen soll, gepriesen. Durch die herausnehmbaren Seitenteile könne die Raufe

bequem mit loseem Futter oder kleinen Hochdruckballen befüllt werden.

Mit einer Grundfläche von 135 x 145 cm weist die „kompakte Raufe trotz des massiven Aufbaus eine hohe Standsicherheit auf“, so der Hersteller. Zudem könne die Raufe optional um zwei Kunststofftröge erweitert und somit zusätzlich zur Fütterung von Kraftfutter genutzt werden.

› [www.patura.com](http://www.patura.com)

# W LANDWIRTSCHAFTLICHES WOCHEN BLATT



NACHGEFRAGT

## Wie den Diebstahl von Weidezaungeräten verhindern?

Fragen an Dr. Thomas Jilg, LAZBW, Aulendorf

Während der Weidesaison kommt es immer wieder vor, dass Weidezaungeräte gestohlen werden. Mit welchen Schutzmaßnahmen man dies verhindern oder einen Diebstahl zumindest erschweren kann, hat das LW Dr. Thomas Jilg, Landwirtschaftliches Zentrum Baden Württemberg, Aulendorf, gefragt.

**LW:** Welche Methoden gibt es, um zu verhindern, dass ein Weidezaungerät gestohlen wird?

**Dr. Thomas Jilg:** Die einfachste Methode ist die Installation in einem eingefriedeten Bereich. Bei batteriebetriebenen Zaungeräten im Außenbereich ist die Unterbringung in einer elektrifizierten Sicherheitsbox möglich.

**LW:** Wie funktioniert ein Diebstahlschutz durch Elektroschock und welche Kosten sind damit in etwa verbunden?

**Jilg:** Jeder Unbefugte, der den Schrank berührt, erhält einen höchst

unangenehmen und schmerzhaften Stromschlag. Die Öffnung der Box ist mit einem isolierten Schlüssel möglich. Beim Aufschließen wird die Elektrifizierung der Box ausgeschaltet. Die Kosten liegen zwischen 130 und 240 Euro pro Box.

**LW:** Was halten Sie von Alarmgeräten, die bei Spannungsabfall am Zaun einen Alarm auf das Handy senden?

**Jilg:** Die Überprüfung der Hütensicherheit erfolgt mit diesen Geräten rund um die Uhr. Der Alarmgeber und die Mobilfunksendeeinheit lassen sich ebenfalls in der Sicherheitsbox platzieren. Gegen Diebstahl bieten diese Geräte keinen Schutz.

**LW:** Gibt es einfache Methoden, die es Dieben schwer machen, Weidezaungeräte zu entwenden?

**Jilg:** Zunächst ist der Standort des Elektrozaungerätes wichtig. Dem Dieb muss die Arbeit erschwert werden. Das Zaungerät sollte wenn möglich an einer nicht einsehbaren Stelle installiert und gegebenenfalls mit einer Mörtelwanne als Regen- und Sichtschutz abgedeckt werden. Die Stelle sollte sich nicht an einem Weg befinden, um Zufallsdiebstähle zu verhindern.

**LW:** Wäre auch eine Codierung als Diebstahlschutz, wie er in Autoradios verwendet wird, sinnvoll?

**Jilg:** Diese Technik wird zurzeit noch nicht angeboten.

**LW:** Gibt es weitere Methoden?

**Jilg:** Mir sind keine weiteren Möglichkeiten bekannt. Unabhängig davon bieten einzelne Hersteller Diebstahlversicherungen an. Die Kosten für einen dreijährigen Versicherungsschutz liegen bei etwa 60 Euro.

Die Fragen stellte Marion Adams



Einen guten Schutz gegen den Diebstahl von Weidezaungeräten bietet eine elektrifizierte Sicherheitsbox, die mit einem Erdstab tief im Boden verankert wird. Einen absoluten Diebstahlschutz gibt es natürlich mit keinem System. Foto: Jilg

2,60 €  
18.7.2014

# BAUERN ZEITUNG

29.  
AUSGABE

FÜR BRANDENBURG, MECKLENBURG-VORPOMMERN UND SACHSEN-ANHALT

Patura

## Von allen Seiten gebürstet

**Laudenbach.** Die Elektrische Viehbürste Relax soll die Vorteile einer Schrägviehbürste (geringer Platzbedarf) mit den Vorteilen einer frei pendelnden Viehbürste (Erreichbarkeit aller Körperpartien) verbinden. Der ergonomisch geformte Bürstenkörper ist bis zu 30° schwenkbar, sodass auch Kopf, Rücken, Schwanzansatz

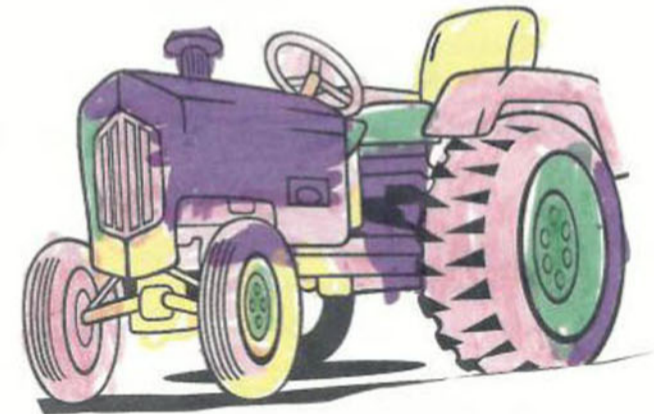
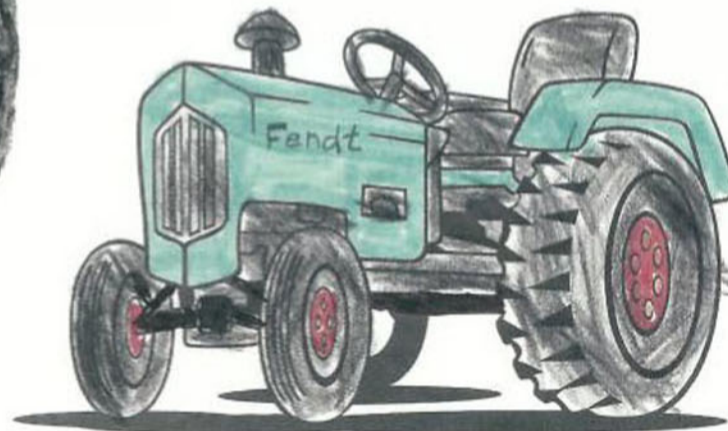
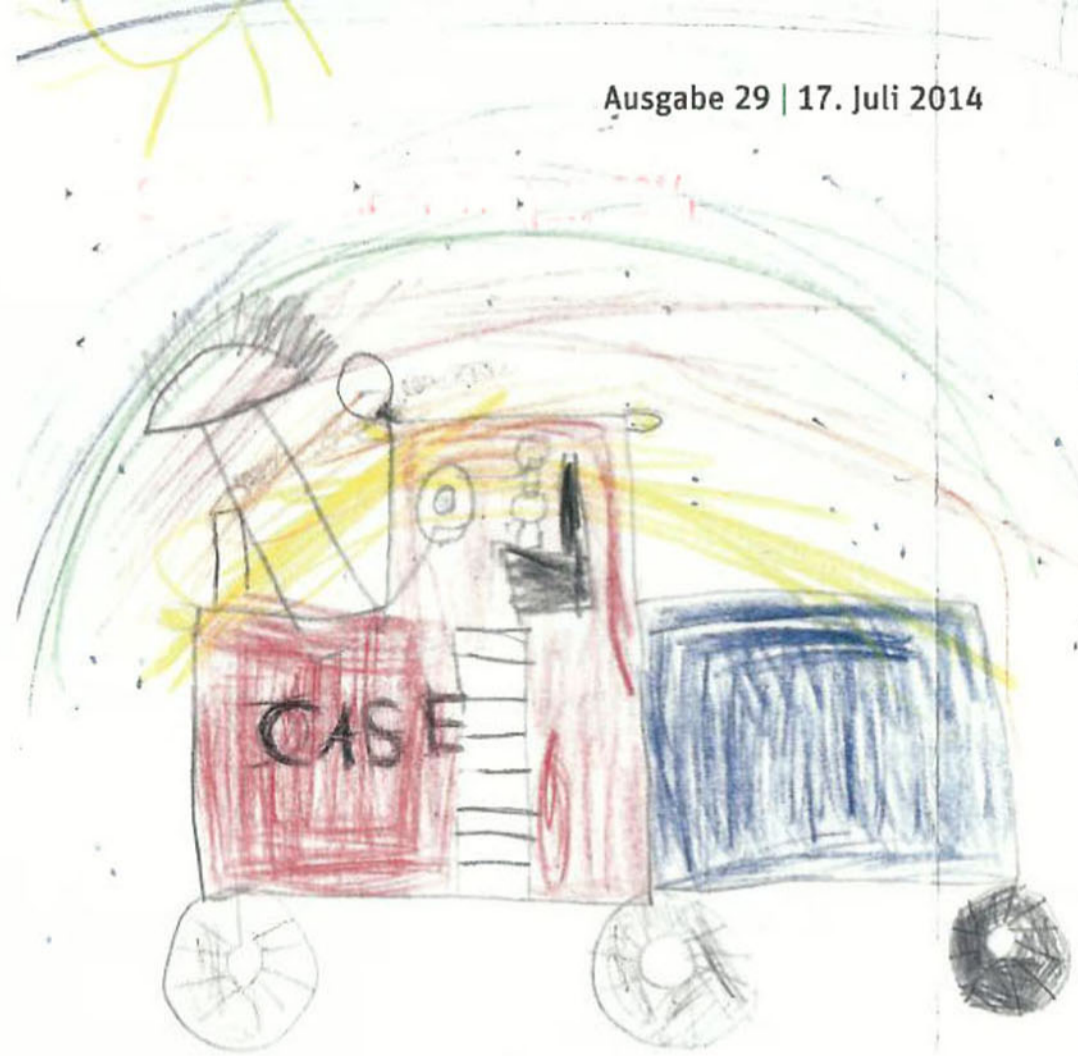
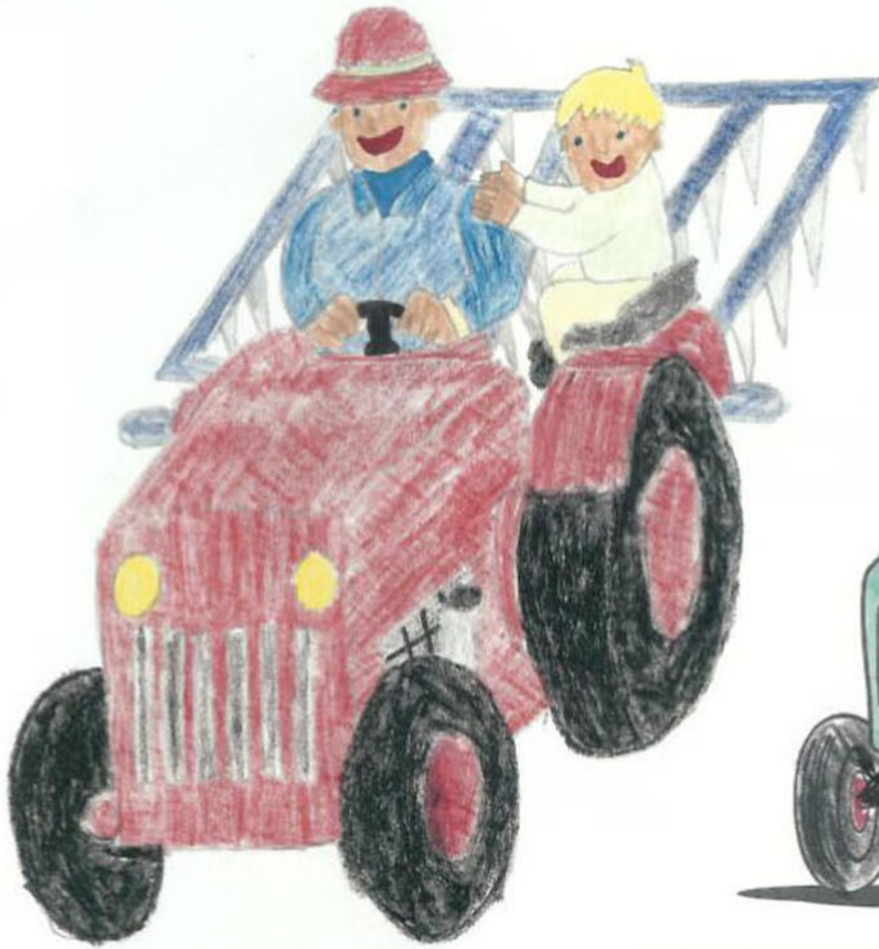


und Seitenbereiche gereinigt werden. Nach den Angaben des Unternehmens zeichnet sich die Elektrische Viehbürste durch einen geringen Energieverbrauch aus. Das Getriebe sorgt für eine moderate Laufgeschwindigkeit. Durch Änderung der Laufrichtung nach jedem Abschalten wird ein gleichmäßiges Abnutzen des Bürstenkörpers sichergestellt.

[www.patura.com](http://www.patura.com)

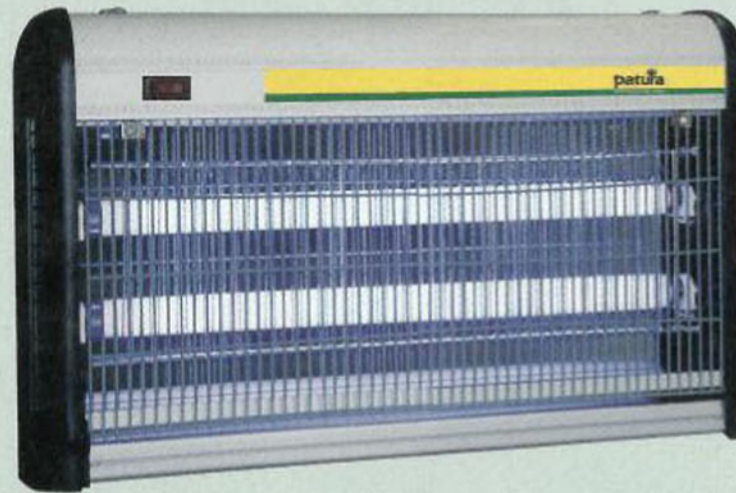
# LZ

## RHEINLAND



### Fliegen effektiv bekämpfen

Sommerzeit ist Fliegenzeit, besonders dort, wo Tiere gehalten werden. Während Fliegen im Stall selbst wohl unvermeidlich sind, ist es im Umfeld umso wichtiger, die Belastung zu senken: In der Milchammer, im Stallbüro, in der Sattelkammer des Reiterhofs, im Verkaufsraum des Direktvermarkters und in der Wohnung. Für eine



Mit dem Fluginsektenvernichter von Patara lassen sich Fliegen erfolgreich bekämpfen.

Foto: Patara

Fliegenbekämpfung ohne Chemie und Geruchsbelastung sind die Fluginsektenvernichter aus dem Hause Patara ideal. UV-Lampen ohne Wärmeentwicklung locken dabei die Fliegen an ein Hochspannungsgitter. Diese Bekämpfungsart benötigt wenig Energie und Wartung. Die Patara-Fluginsektenvernichter stehen in drei Versionen je nach Raumgröße zur Verfügung. ◀

# Schafzucht

Das Magazin für Schaf- und Ziegenfreunde

LÄMMER SIND UNTER SICH

## Steckfixhorde mit **Lämmerschlupf**

Es ist für die Entwicklung der Lämmer förderlich, wenn sie ungestört von Alttieren ausreichend Heu aufnehmen können. Die separate Kraftfuttermittelgabe ist ein weiterer wichtiger Vorteil.

Dazu ist es wichtig, einen separaten Bereich zu schaffen, den nur die Lämmer über einen Schlupf erreichen können.

Die Firma Patura bietet daher in seinem Steckfix-System eine Horde mit Lämmerschlupf

an. Die Breite des Schlupfs kann auf verschieden große Rassen angepasst werden. Rollen erleichtern das Durchschlüpfen.

Die technischen Daten:

- Länge 1,83 m,
- Höhe, 92 cm,
- Schlupfbreite 18 bis 25 cm,
- Schlupfhöhe 41 cm.

Ganz wichtig: Der Schlupf befindet sich nicht mittig, sondern an der Seite der Steckfixhorde. Das kommt dem Flucht-

verhalten der Lämmer entgegen, die, wenn sie z.B. von Alttieren abgedrängt werden, in Ecken flüchten. Deshalb sollte die Steckfixhorde mit Lämmerschlupf auch so aufgebaut werden, dass sich der Schlupf in der Ecke eines Pferchs befindet. *PR*

→ **Patura KG**  
63925 Laudenbach  
[www.patura.com](http://www.patura.com)



# W O C H E N B L A T T



Der Erdstab von Patura kann mithilfe eines Einschraubhebels installiert werden. Werkfotos

## Erdung – mobil, schnell, einfach

### Einschraub-Erdstab von Patura

Die Erdung des Weidezaungerätes ist leider viel zu oft Hauptfehlerquelle bei der Errichtung von Weidezäunen. Um die Erdung im mobilen Einsatz zu verbessern, gibt es bei Patura den Einschraub-Erdstab, so das Unternehmen in einer Pressemitteilung.

Der Erdstab ermöglicht mithilfe des beiliegenden Einschraubhebels ein schnelles und vor allem werkzeugloses Installieren und Deinstallieren einer Erdung, so Patura. Nach dem Einschrauben kann der Hebel praktisch im Erdstab versenkt werden und ist somit jederzeit griffbereit. Die Verbindung zum Weidezaungerät erfolgt mittels Erdanschlusskabel des Gerätes und verzinkter Flügelmutter des

Erdstabes. Ein optimaler Kontakt werde durch die beiden beiliegenden, verzinkten Scheiben gewährleistet. Beim Abbau des Elektrozaunes kann der Erdstab wieder mithilfe des Hebels leicht aus dem Boden herausgedreht werden. Weitere Informationen im Patura-Gesamtkatalog 2014, der kostenlos angefordert werden kann. Patura KG, ☎ 09372/94740, Fax 09372/947429, [www.patura.com](http://www.patura.com) LW

# top Österreich agrar

## Füttern auf der Weide



Die Futterraufen von Patura sollen mit geringem Aufwand eine rationelle Futtervorlage ermöglichen. Versehen mit Dach und Trog ist sie zum Befüllen seitlich zu öffnen.

Die Firma empfiehlt die Raufe für den Übergang von Stallfütterung zur Weidehaltung oder zur Verlängerung der Weideperiode. Mit Palisaden-, Schräg- und Fangfressgitter eignen sie sich für nahezu alle Ballenarten.

[www.patura.com](http://www.patura.com)





# Allgäuer 26 Bauernblatt

[www.allgaeuer-bauernblatt.de](http://www.allgaeuer-bauernblatt.de)

82. Jahrgang · 26. Juni 2014

## **Mehr Sicherheit für Rinder**

Tierkomfort und Sicherheit spielen heute im Rinderstall eine wichtige Rolle. Gleichzeitig wird ein zuverlässiges Fixieren der Tiere gefordert. Ein PATURA Sicherheits-Selbstfangfressgitter Typ SSV leistet hierbei wertvolle Dienste. Ein Sicherheits-Selbstfangfressgitter ermöglicht im Gegensatz zum Standard-Selbstfangfressgitter hornlosen Rindern im Notfall auch unten ein Entweichen aus dem Gitter. Rutschen die Tiere im Fressgitter aus oder legen sich hin, können sie gefahrlos unten aus dem Fressgitter entweichen. PATURA Fressgitter zeichnen sich durch stabile Rahmen aus und sind in Längen von 1 bis 6 m erhältlich. Der Drehpunkt des Fangbügels ist für jahrelange, verschleißfreie Funktion verstärkt. Die Fressgitter sind für geringste Geräuschentwicklung 3-fach lärmgedämmt. Alle Fressplätze sind einzeln absperrbar, eine schräggestellte Montage des Fressgitters ist möglich. PATURA liefert für seine Fressgitter ein umfangreiches Programm an Montage- und Zubehörteilen, welches für alle Einbauanforderungen eine Lösung parat hält.

Weitere Informationen hierzu erhalten Sie im PATURA-Gesamtkatalog 2014, den Sie kostenlos anfordern können, unter [www.patura.com](http://www.patura.com).

# Landwirtschaftliches Wocheblatt

Organ des Landesbauernverbandes in Baden-Württemberg

PATURA

## Rationelle Futternvorlage

Die Futterraufen von Patura gibt es mit Palisaden-, Schräg- und Fangfressgitter. Sie ermöglichen mit geringem Arbeitsaufwand eine rationelle Futternvorlage. Viereckraufen eignen sich für nahezu alle Ballenarten: für Kleinballen, für Rundballen bis 1,80 m Durchmesser, für Großpacken bis 2,0 m Länge sowie für loses Gut. Die Raufen haben ein Dach und einen großen Trog. Zum Befüllen mit dem Frontlader lässt sich eine Seite öffnen. Der Transport erfolgt an der Schlepperackerschiene und



Die Futterraufen sind für hohe Stabilität in massiver Ganzstahlausführung hergestellt. Alle Stahlteile sind feuerverzinkt. | Foto: Patura

am Oberlenker. – Patura KG,  
Mainblick 1, 63925 Laudenbach,  
www.patura.com. ■



## Neuheit Patura

### Steckfix-System mit Lämmerschlupf

Es ist für die Entwicklung der Lämmer förderlich, wenn sie ungestört von Alttieren ausreichend Heu aufnehmen können. Die separate Kraftfuttergabe ist ein weiterer wichtiger Vorteil. Dazu ist es wichtig, einen separaten Bereich zu schaffen, den nur die Lämmer über einen Schlupf erreichen können.

Patura bietet daher in seinem Steckfix-System eine Horde mit Lämmerschlupf an. Die Breite des Schlupfs kann auf verschieden große Rassen angepasst werden. Rollen sollen das Durchschlüpfen erleichtern. Der Schlupf befindet sich nicht mittig, sondern an der Seite. Das kommt dem Fluchtverhalten der Lämmer entgegen, die, wenn sie zum Beispiel von Alttieren abgedrängt werden, in Ecken flüchten.

ik

Mehr Information finden Sie bei Patura unter [www.patura.com](http://www.patura.com)



Der Lämmerschlupf lässt sich an verschiedene Rassen anpassen.

# SCHAFEN & ZIEGEN

aktuell

Fachzeitschrift für Schaf- und Ziegenbauern

Heft 2 • Juni 2014

24. Jahrgang

Pressemitteilung

**patura**

[www.patura.com](http://www.patura.com)

## PATURA-Steckfixhorde mit Lämmerschlufl

Es ist für die Entwicklung der Lämmer förderlich, wenn sie ungestört von Alttieren ausreichend Heu aufnehmen können. Die separate Kraffuttergabe ist ein weiterer wichtiger Vorteil.

Dazu ist es wichtig, einen separaten Bereich zu schaffen, den nur die Lämmer über einen Schlupf erreichen können.

PATURA bietet daher in seinem Steckfix-System eine Horde mit Lämmerschlufl an. Die Breite des Schlupfs kann auf verschieden große Rassen angepasst werden. Rollen erleichtern das Durchschlüpfen. Ganz wichtig: Der Schlupf befindet sich nicht mittig, sondern an der Seite der Steckfixhorde. Das kommt dem Fluchtverhalten der Lämmer entgegen, die, wenn sie z.B. von Alttieren abgedrängt werden, in Ecken flüchten.

Deshalb sollte die Steckfixhorde mit Lämmerschlufl auch so aufgebaut werden, dass sich der Schlupf in der Ecke eines Pferchs befindet.

Die technischen Daten: Länge 1,83 m, Höhe, 92 cm, Schlupfbreite 18 - 25 cm, Schlupfhöhe 41 cm.



Katalog (460 Seiten)  
zum blättern oder downloaden



# Der Bayerische Schafhalter

Mitteilungsblatt des Landesverbandes Bayerischer Schafhalter e.V.

[www.derbayerischeschafhalter.de](http://www.derbayerischeschafhalter.de)

## Pressemitteilung

**patura**

[www.patura.com](http://www.patura.com)

### Erdung – mobil, schnell und einfach

Die Erdung des Weidezaungerätes ist leider viel zu oft Hauptfehlerquelle bei der Errichtung von Weidezäunen. Um die Erdung im mobilen Einsatz zu verbessern, liefert die Firma PATURA in diesem Jahr als Neuheit den Einschraub-Erdstab. Er ermöglicht mithilfe des beiliegenden Einschraubhebels ein schnelles und vor allem werkzeugloses Installieren und Deinstallieren einer Erdung. Nach dem Einschrauben kann der Hebel praktisch im Erdstab versenkt werden und ist somit jederzeit griffbereit. Die Verbindung zum Weidezaungerät erfolgt mittels Erdanschlusskabel des Gerätes und verzinkter Flügelmutter des Erdstabes. Ein optimaler Kontakt wird durch die beiden beiliegenden, verzinkten Scheiben gewährleistet. Beim Abbau des Elektrozaunes kann der Erdstab wieder mithilfe des Hebels leicht aus dem Boden herausgedreht werden.

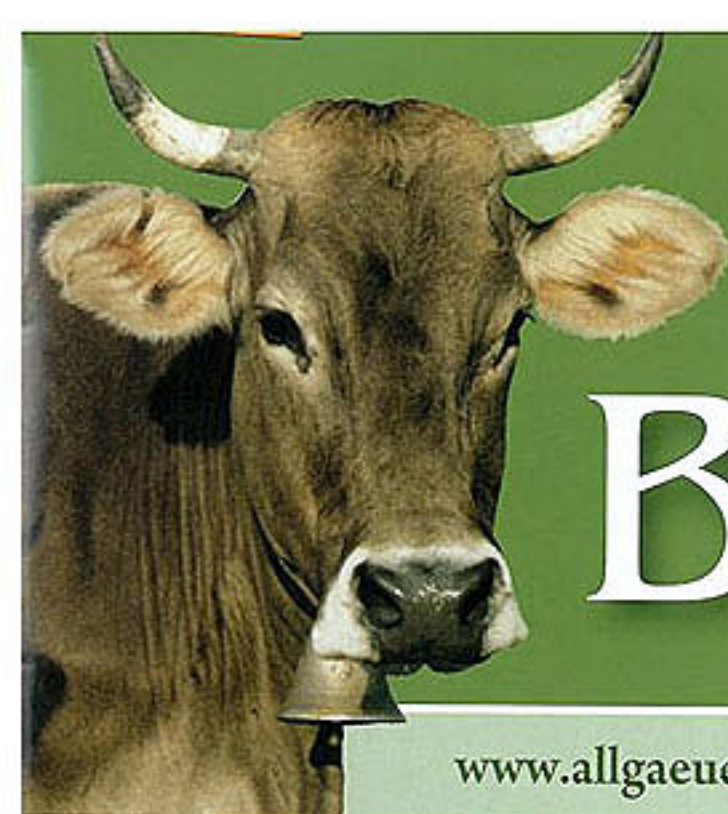
Weitere Informationen hierzu erhalten Sie im PATURA-Gesamtkatalog 2014 (460 Seiten), den Sie kostenlos anfordern können.

#### PATURA KG

Mainblick 1 • D-63925 Laudenbach

Tel. 0049 93 72/94 74 0 • Fax 0049 93 72/94 74 29 • [www.patura.com](http://www.patura.com)





# Allgäuer <sup>25</sup> Bauernblatt

[www.allgaeuer-bauernblatt.de](http://www.allgaeuer-bauernblatt.de)

82. Jahrgang · 18. Juni 2014

## Rationelle Futtervorlage auf der Weide

Mit Futterraufen in verschiedenen Ausführungen bietet PATURA eine artgerechte Fütterung bei ganzjähriger Freilandhaltung von Rindern auf der Weide an.

Im Frühjahr, beim Übergang von der Stallfütterung zur Weidehaltung, ist eine Vorlage von strukturreichem Futter als Ausgleich für das eiweißreiche, junge Gras sehr wichtig. Im Sommer kann unvorhergesehene Futterknappheit durch Zufüttern von Heu oder Silage überbrückt werden. Im Herbst stellt sich die Situation ähnlich wie im

Frühjahr dar. Zusätzlich kann die Weideperiode durch Zusatzfutter bis in den Winter verlängert werden. Hierfür hat sich die Vorlage von Heu, Silage oder Stroh in Form von Rundballen bzw. Großpacken durchgesetzt. Die PATURA-Futterraufen gibt es mit Palisaden-, Schräg- und Fangressgitter. Sie ermöglichen dem Landwirt mit geringem Arbeitsaufwand eine rationelle Futtervorlage. Viereckraufen eignen sich für nahezu alle Ballenarten: für Kleinballen, für Rundballen bis 1,80 m Durchmesser, für Großpacken bis

2 m Länge, sowie für loses Gut. Diese Raufen haben ein Dach und einen großen Trog. Zum Befüllen mit dem Frontlader lässt sich eine Seite öffnen. Der Transport erfolgt an der Schlepperackerschiene und am Oberlenker.



PATURA-Futterraufen sind in massiver Ganzstahlausführung hergestellt. Alle Stahlteile sind feuerverzinkt. Werkfoto

# top agrar

Mehr Landwirtschaft!

Juli 2014

7



Fotos: Werkbild

Die Haspeln werden an einem speziellen Pfahl montiert.

## Mobiler Zaunbau

■ Ein mobiles Zaunsystem der Fa. Patura soll den Auf- und Abbau von Elektrozäunen erleichtern. Mit dem System lassen sich mehrere Litzen gleichzeitig spannen und auch wieder aufrollen.

Das Gewicht der Haspeln und Drähte liegt immer auf dem Montagepfahl. Dadurch soll das schwere Tragen, insbesondere beim Aufwickeln, entfallen. Somit soll eine Person den Zaun auf- und abbauen können.

Mit dem System lassen sich bis zu vier Litzen übereinander spannen.

Das Zaunsystem lässt sich einzeln zusammenstellen. Mit drei Haspeln kostet es ca. 170 € (inkl. MwSt.).

Nähere Informationen: Fa. Patura; Tel.: 09372/94740; [www.patura.com](http://www.patura.com)

# Schafzucht

Das Magazin für Schaf- und Ziegenhalter

» PATURA

## Mobil-Zaunsystem

Sollen Elektrozäune nur vorübergehend bzw. an wechselnden Standorten errichtet werden, kommt es darauf an, den Zaun möglichst schnell und einfach auf und ab zu bauen. Das Patura Mobilzaun-System ermöglicht einer einzigen Person in kurzer Zeit ohne große Anstrengung einen funktions-sicheren Zaun zu errichten.

Hauptbestandteil ist die Patura Spezial-Haspel mit Getriebeübersetzung. Diese Haspel wird an einem Montagepfahl montiert, an dem sich je nach Anforderung oder Tierart bis zu vier Haspeln anbringen lassen. Der Montagepfahl mit den Haspeln und dem aufgerollten Litzenmaterial wird am Zaun-anfang platziert. Dann werden alle Litzen gleichzeitig von den Haspeln abgerollt und ausgezogen. Dabei werden die Drähte in die zuvor an den Ecken bzw. Richtungsänderungen platzierten Eckpfähle mit Eckrollen eingehängt. Die Eckrollen ermöglichen ein reibungs-freies Umlenken der Litzen.

Am Zaunende werden die Litzen an Isolatoren befestigt. Im Regelfall endet bei einer geschlossenen Weide der Zaun wieder am Zaunanfang.

Somit können sofort alle Drähte mit der Spezial-Haspel über einen Sperrklinken-Mechanismus gespannt werden.

Abschließend werden die Pfähle entlang der Zaunlinie platziert, die elektrischen Verbindungen hergestellt und das Gerät angeschlossen.

Patura KG,  
Mainblick 1,  
63925 Lau-  
denbach,  
Tel. 0 93 72 /  
94 74 0,  
info@patura.  
com  
www.patura.  
com





# Jäger

•• **LJN-Mitgliederversammlung:** Hauptthemen waren Afrikanische Schweinepest und Änderung des Jagdgesetzes **Seite 12**

•• **So wird Wildbret noch besser:** Wie beim Obst bestimmt die Dauer der Reife den Geschmack und die Konsistenz **Seite 16**



•• ELEKTROZAUNGERÄT „P 4000“ VON PATURA

## Preiswert und leistungsstark

Das neue Elektrozaungerät „P 4000“ von Patura soll durch den Einsatz modernster Technologien absolute Zuverlässigkeit bei einem geringen Stromverbrauch bieten. Die extrem kleinen Elektronikbauteile werden vollautomatisch und fehlerfrei auf den Platinen platziert und verlötet. Die Geräte werden dadurch kompakter und zuverlässiger. Das „P 4000“ benötigt 230 Volt Versorgungsspannung. Es verfügt über eine Gerätekontrollanzeige. Das Elektrozaungerät „P 4000“ stellt eine preiswerte und gleichzeitig sehr schlagstarke Alternative im 230 Volt-Bereich dar. Durch die hohe Ladeenergie von 5,8 Joule (Impulsenergie: 3,2 Joule) können auch Zäune bei starkem Bewuchs betrieben werden, wobei die Länge des mehrdrahtigen Zaunes 1,5 Kilometer nicht überschreiten sollte. Bei normalem Bewuchs sind Zaunlängen bis acht Kilometer möglich. Das Gerät wird zum Preis von 199 Euro angeboten und ist mit einer dreijährigen Garantie ausgestattet.



PM

www.patura.com

Foto: Patura

## CAVALLO

7 JULI 2014



NEU FÜR

PFERD  
& REITER



Für den mobilen Einsatz bietet Patura ab sofort einen Einschraub-Erdstab an. Mit seinem Hebel ist der Stab ruckzuck im Boden versenkt. Ganz ohne Werkzeug. Etwa 12 Euro, [www.patura.com](http://www.patura.com)

Einschraub-Erdstab

## INFO

## UNTER SPANNUNG

EIN ELEKTROZAUN braucht nicht nur ein Weidezaungerät, sondern auch ausreichend rostfreie Erdungsstäbe im Boden. Denn Strom fließt nur, wenn sich der Spannungskreis schließt. Die Stäbe sind über ein isoliertes Zuleitungskabel mit dem Stromgerät verbunden. Wie viele Stäbe Sie brauchen, hängt von der Leistung des Weidezaungeräts ab. Bei einem 9-Volt-Gerät reicht ein Erdungsstab von einem Meter Länge, bei einem 12-Volt-Gerät sollten es mindestens drei sein, im Abstand von je drei Metern. So können sich um die Stäbe Spannungsfelder aufbauen.

FOTO: RÄDLEIN

# RHEINLANDS

# Reiter + Pferde



## PATURA

### Mobil-Zaunsystem

Sollen Elektrozäune nur vorübergehend bzw. an wechselnden Standorten errichtet werden, kommt es darauf an, den Zaun möglichst schnell und einfach auf und ab zu bauen. Das PATURA Mobilzaun-System ermöglicht einer einzigen Person in kurzer Zeit ohne große Anstrengung einen funktionssicheren Zaun zu errichten.

Hauptbestandteil des Systems ist die PATURA Spezial-Haspel mit Getriebeübersetzung. Der Montagepfahl mit den Haspeln und dem aufgerollten Litzenmaterial wird am Zaunfang platziert. Dann werden alle Litzen gleichzeitig von den Haspeln abgerollt und ausgezogen. Zum Abbauen des Zaunes werden zuerst alle Pfähle eingesammelt und die einzelnen Litzen über die Haspeln eingerollt. Hierbei ermöglicht die Getriebeübersetzung ein rasend schnelles Aufwickeln der Drähte.



# top agrar

*Mehr Landwirtschaft!*

Juni 2014

6

Mit einem Hebel soll die Erdung ganz einfach herein- und herausgedreht werden.



## Erdung für Weidezaun

Der Einschraub-Erdstab von Patura soll ein schnelles und werkzeugloses Installieren und Deinstallieren von Erdungen für Mobilzäune ermöglichen. Über ein Erdanschlusskabel am Gerät und eine verzinkte Flügelmutter am Erdstab erfolgt die Verbindung zum Weidezaungerät. Ein optimalen Kontakt wird laut Hersteller durch zwei verzinkte Scheiben gewährleistet. Der Kaufpreis beträgt 11,90 € (inkl. MwSt.).

Infos: Fa. Patura; Tel.: 09372/94740; [www.patura.com](http://www.patura.com)



# Der Bayerische Schafhalter

Mitteilungsblatt des Landesverbandes Bayerischer Schafhalter e.V. [www.derbayerischeschafhalter.de](http://www.derbayerischeschafhalter.de)

Pressemitteilung

**patura**  
[www.patura.com](http://www.patura.com)

## PATURA-Steckfixhorde mit Lämmerschlupe

Es ist für die Entwicklung der Lämmer förderlich, wenn sie ungestört von Alttieren ausreichend Heu aufnehmen können. Die separate Kraffuttergabe ist ein weiterer wichtiger Vorteil. Dazu ist es wichtig, einen separaten Bereich zu schaffen, den nur die Lämmer über einen Schlupf erreichen können.

PATURA bietet daher in seinem Steckfix-System eine Horde mit Lämmerschlupe an. Die Breite des Schlupfs kann auf verschiedene große Rassen angepasst werden. Rollen erleichtern das Durchschlüpfen. Ganz wichtig: Der Schlupf befindet sich nicht mittig, sondern an der Seite der Steckfixhorde. Das kommt dem Fluchtverhalten der Lämmer entgegen, die, wenn sie z.B. von Alttieren abgedrängt werden, in Ecken flüchten. Deshalb sollte die Steckfixhorde mit Lämmerschlupe auch so aufgebaut werden, dass sich der Schlupf in der Ecke eines Pferchs befindet. Die technischen Daten: Länge 1,83 m, Höhe, 92 cm, Schlupfbreite 18 - 25 cm, Schlupfhöhe 41 cm.



Katalog (460 Seiten)  
zum blättern oder downloaden

## Erdung – mobil, schnell und einfach

Die Erdung des Weidezaungerätes ist leider viel zu oft Hauptfehlerquelle bei der Errichtung von Weidezäunen. Um die Erdung im mobilen Einsatz zu verbessern, liefert die Firma Patura in diesem Jahr als Neuheit den Einschraub-Erdstab. Er ermöglicht mit Hilfe des beiliegenden Einschraubhebels ein schnelles und vor allem werkzeugloses Installieren und Deinstallieren einer Erdung. Die Verbindung zum Weidezaungerät erfolgt mittels Erdanschlusskabel des Gerätes. Weitere Informationen hierzu erhalten Sie im Patura-Gesamtkatalog 2014 (460 Seiten), den Sie kostenlos anfordern können, und unter [www.patura.com](http://www.patura.com)



### Neu am Markt

## Weide- zäune sparsam betreiben

■ Das neue 230 Volt Netzgerät P 4000 der Firma Patura soll durch die Anwendung modernster Technologien absolute Zuverlässigkeit bei geringem Stromverbrauch liefern.

Das Gerät verfügt laut Hersteller über eine Kontrollanzeige und könne durch die hohe Ladeenergie von 5,8 Joule auch Zäune mit starkem Bewuchs betreiben.

Bei normalen Bewuchs sind Zaunlängen bis 8 km möglich, so die Firma.



# Fleckvieh



## Wirtschaftliche Kälberfütterung Kälberbar

Patura leistet mit seiner Kälber-Bar einen wichtigen Beitrag zum wirtschaftlichen Erfolg in der Kälberaufzucht. Entscheidend bei der Kälber-Bar ist der spezielle Nuckel. Er lässt nicht mehr Tränke durch als natürlicherweise das Euter. Die Kälber saugen dadurch intensiver als bei handelsüblicher Tränketechnik. Das regt den Speichelfluss an, verbessert den pH-Wert im Labmagen und trägt dadurch

zur besseren Verdauung bei. Vermeidung von Durchfallproblemen und bessere tägliche Zunahmen sind die Folge. Durch das intensivere Saugen wird der Saugreflex besser abreagiert und die Kälber besaugen sich weniger gegenseitig.

Weitere Infos unter Patura, Mainblick 1, 63925 Laudenbach, Tel.: +49 9372 94740, Fax: +49 9372 947429, E-Mail: [info@patura.com](mailto:info@patura.com), Internet: [www.patura.com](http://www.patura.com)



# Braunvieh

## Lebensretter für Kühe

### Fremdkörpermagnet

Der neu entwickelte Käfigmagnet fortissimo von Kerbl bietet wegen seiner speziellen Bauart besonders gute Therapieerfolge. Im Gegensatz zu anderen Käfigmagneten sind die Magnete bereits in das umgebende Gehäuse eingegossen. Dies bietet den

Vorteil eines vergrößerten Innenraums zur Aufnahme von Fremdkörpern und lässt die außen angeordneten Magnete ihre volle Wirksamkeit entfalten. Weitere Infos unter Albert Kerbl GmbH, Buchbach, Tel.: +49 8086 933-100, E-Mail: [info@kerbl.de](mailto:info@kerbl.de), [www.kerbl.de](http://www.kerbl.de)

Labmagen und trägt dadurch zur besseren Verdauung bei. Vermeiden von Durchfallproblemen und bessere tägliche Zunahmen sind die Folge. Durch das intensivere Saugen wird der Saugreflex besser abregiert und die Kälber besaugen sich weniger gegenseitig.

Weitere Infos unter Patura, Laudenbach, Tel.: +49 9372 94740, E-Mail: [info@patura.com](mailto:info@patura.com), Internet: [www.patura.com](http://www.patura.com)



Foto: Werksbild

# CAVALLO

MAI 2014

Das Magazin für Reiter und Pferde



## ECHT STARK

Das neue Netzgerät „P 4000“ von Patura mit 230 Volt soll absolut zuverlässig arbeiten und dabei kaum

Strom verbrauchen. Es ist mit einer Gerätekontrollanzeige ausgestattet, durch seine hohe Ladeenergie (5,8 Joule) können Sie es an Zäune mit starkem Bewuchs anschließen. Das Gerät kostet etwa 200 Euro, [www.patura.com](http://www.patura.com)



FOTO: RADLEIN



# QUARTER HORSE JOURNAL

Nr. 5 • Mai 2014

Das Magazin  
für Western- &  
Freizeitreiten



## PATURA ELEKTROZAUNGERÄTE MIT SOLAR

Die Energieversorgung leistungsstarker Elektrozaungeräte für Batteriebetrieb stellt für viele Betreiber von Elektrozaunanlagen ein Problem dar. Eine einfache Lösung bietet hier die Verwendung von Solarzellen. Diese versorgen bei entsprechender Dimensionierung das Gerät und den Speicherakku mit Energie.

Im Zeitraum von April bis Oktober ist dies – auch von den Kosten her gesehen – eine sehr wirtschaftliche Lösung. Um die gesamte Anlage mit Elektrozaungerät, Akku und Solarzelle gegen Diebstahl zu schützen, bietet PATURA eine elektrifizierte Sicherheitsbox, die durch die Hochspannungsimpulse des Gerätes selbst die ganze Anlage schützt.

Weitere Infos: [www.patura.com](http://www.patura.com)

# Bauernzeitung

26. APRIL 2014



**Der neue Einschraub-Erdstab ermöglicht ein schnelles und vor allem werkzeugloses Installieren und Deinstallieren einer Erdung.** Werkfotos

## Erdung – mobil, schnell und einfach

Die Erdung des Weidezaungeräts ist leider viel zu oft Hauptfehlerquelle bei der Errichtung von Weidezäunen. Um die Erdung im mobilen Einsatz zu verbessern, bietet die Firma Patura in diesem Jahr als Neuheit den Einschraub-Erdstab an. Er ermöglicht mithilfe des beiliegenden Einschraubhebels ein schnelles und vor allem werkzeugloses Installieren und Deinstallieren einer Erdung. Nach dem Einschrauben kann der Hebel praktisch im Erdstab versenkt werden und ist somit jederzeit griffbereit.

Die Verbindung zum Weidezaungerät erfolgt mittels Erdanschlusska-

bel des Geräts und verzinkter Flügelmutter des Erdstabs. Ein optimaler Kontakt wird durch die beiden beiliegenden, verzinkten Scheiben gewährleistet. Beim Abbau des Elektrozauns kann der Erdstab mithilfe des Hebels wieder leicht aus dem Boden herausgedreht werden.

Weitere Informationen hierzu gibt es im Patura-Gesamtkatalog 2014, der kostenlos bei der Patura KG, Mainblick 1, 63925 Laudenbach, Telefon-Nr.: 09372/9474 0, Fax: 09372/947429, Internet: [www.patura.com](http://www.patura.com), angefordert werden kann.

pat

# eilbote

Das Magazin  
für das Landmaschinenwesen

**Patura**

## Erdung – schnell und einfach mit dem Erdstab

**Praktisches Hilfsmittel bei mobilen Zäunen**

Die Erdung des Weidezaungerätes ist oft Hauptfehlerquelle bei der Errichtung von Weidezäunen. Um die Erdung im mobilen Einsatz zu verbessern, liefert die Firma Patura in diesem Jahr als Neuheit den Einschraub-Erdstab. Er ermöglicht mithilfe des beiliegenden Einschraubhebels ein schnelles und vor allem werkzeugloses Installieren und Deinstallieren einer Erdung.

Nach dem Einschrauben kann der Hebel praktisch im Erdstab versenkt werden und ist somit jederzeit griffbereit. Die Verbindung zum Weidezaungerät erfolgt mittels Erdanschlusskabel des



Patura

**Sichere und einfache Erdung mit dem neuen Einschraub-Erdstab.**

Gerätes und verzinkter Flügelmutter des Erdstabes. Ein optimaler Kontakt wird durch die beiden beiliegenden, verzinkten Scheiben gewährleistet. Beim Abbau des Elektrozaunes kann der Erdstab wieder mithilfe des Hebels leicht aus dem Boden herausgedreht werden.

Patura KG  
D-63925 Laudendach  
Telefon (0 93 72) 94 74 0  
Telefax (0 93 72) 94 74 29  
[www.patura.com](http://www.patura.com)



Patura

## Patura – führend bei Elektrozaungeräten

**Auch in diesem Jahr unterstreicht Patura seine führende Position im Bereich der Elektrozaungeräte.**

Das neue 230-Volt-Netzgerät P 4000 liefert durch die Anwendung modernster Technolo-

gien absolute Zuverlässigkeit bei geringem Stromverbrauch. Die extrem kleinen Elektronikbauteile werden vollautomatisch und fehlerfrei auf den Platinen platziert und verlötet. Die Geräte werden kompakter und zuverlässiger.

Das P 4000 verfügt über eine Gerätekontrollanzeige und stellt

eine preiswerte und gleichzeitig sehr schlagstarke Alternative im 230-Volt-Bereich dar. Durch die hohe Ladeenergie von 5,8 Joule (Impulsenergie: 3,2 Joule) können auch Zäune mit starkem Bewuchs betrieben werden. Bei

normalem Bewuchs sind Zaunlängen bis 8 km möglich. Das Gerät wird zum Preis von € 199,- angeboten und ist mit einer dreijährigen Garantie ausgestattet.



**Pressemittteilung**

**PATURA P 4000**  
Preiswert, sparsam und leistungsstark

Auch in diesem Jahr unterstreicht PATURA seine führende Position im Bereich der Elektrozaungeräte. Das neue 230 Volt Netzgerät P 4000 liefert durch die Anwendung modernster Technologien absolute Zuverlässigkeit bei geringem Stromverbrauch. Die extrem kleinen Elektronikbauteile werden vollautomatisch und fehlerfrei auf den Platinen platziert und verlötet. Die Geräte werden kompakter und zuverlässiger.

Das P 4000 verfügt über eine Gerätekontrollanzeige und stellt eine preiswerte und gleichzeitig sehr schlagstarke Alternative im 230 Volt Bereich dar. Durch die hohe Ladeenergie von 5,8 Joule (Impulsenergie: 3,2 Joule) können auch Zäune mit starkem Bewuchs betrieben werden. Bei normalem Bewuchs sind Zaunlängen bis 8 km möglich. Das Gerät wird zum Preis von € 199,- angeboten und ist mit einer dreijährigen Garantie ausgestattet.

**PATURA KO**  
Mühlbühl 1 • 53925 Leudersbuch  
Tel. 0 93 72 / 94 74 0 • Fax 0 93 72 / 94 74 29 • www.paturako.com

**Katalog (€ 6,-) erhältlich**  
mit Bestellung über [www.paturako.com](http://www.paturako.com)

**Patura  
P 4000 –  
preiswert,  
sparsam und  
leistungsstark**

ALLES, DAMIT ES IHREM PFERD NOCH BESSER GEHT!

1/2014

# St. GEORG **SPEZIAL**

DEUTSCHLANDS GROSSES PFERDEMAGAZIN

www.st-georg.de

PFERDE **&** PRAXIS **TIPPS & TRENDS**

# TIPPS **&** TRENDS



## Gesichert

Sparsam und leistungsstark soll das neue **230-Volt Netzgerät P4000** auch den größten Ausbrecherkönig sicher in seiner Weide halten. Mit einer hohen Ladeenergie von 5,8 Joule soll es auch bei Zäunen mit einem starken Bewuchs anwendbar sein. Erhältlich für 199 Euro.

◆ [www.patura.com](http://www.patura.com)



## Preiswert, sparsam und leistungsstark

Auch in diesem Jahr unterstreicht Patura seine führende Position im Bereich der Elektrozaungeräte. Das neue 230 Volt Netzgerät P 4000 liefert durch die Anwendung modernster Technologien absolute Zuverlässigkeit bei geringem Stromverbrauch. Die extrem kleinen Elektronikbauteile werden vollautomatisch und fehlerfrei auf den Platinen platziert und verlötet. Die Geräte werden kompakter und zuverlässiger.

Das P 4000 verfügt über eine Gerätekontrollanzeige und stellt eine preiswerte und gleichzeitig schlagstarke Alternative im 230 Volt-Bereich dar. Durch die hohe Ladeenergie von 5,8 Joule (Impulsenergie: 3,2 Joule) können auch Zäune mit starkem Bewuchs betrieben werden. Bei normalem Bewuchs sind Zaunlängen bis 8 km möglich. ◀



Foto: Patura



# PFERDE in Bayern



–Anzeige–

## Gibt es stromunempfindliche Pferde?

**PATURA STELLT EIN NEUES PRÜFGERÄT FÜR SICHERE ELEKTROZÄUNE VOR**

Viele Pferdehalter haben bereits festgestellt, dass ihr Elektrozaun von den Pferden nicht respektiert wird und die Tiere deshalb aus der Weide ausbrechen.

Manche vermuten deshalb gar, Ihr Pferd könnte gegenüber dem Strom unempfindlich sein. Diese häufig geäußerte Vermutung führt jedoch in die Irre, da ein ausreichend starker Elektrozaun-Stromschlag von jedem Pferd respektiert wird. Das Problem ist nur, wie man feststellen kann, ob der Stromschlag bzw. die Zaunspannung ausreichend sind.

Mit handelsüblichen Zaunprüfern oder Digital-Voltmetern kann zwar die Zaunspannung festgestellt

werden, jedoch nicht die Schockspannung bei Tierberührung.



Der zum Patent angemeldete PATURA Digital-Voltmeter verfügt über einen eingebauten Belastungswiderstand zur Simulation der Tierberührung.

Wichtig am Elektrozaun ist nicht die Leerlaufspannung, sondern die Spannung, die das Tier bei Berührung effektiv spürt. Über einen zuschaltbaren Widerstand wird diese Tierberührung simuliert.

Die abgelesene Spannung mit zugeschaltetem Widerstand gibt an, was das Tier wirklich spürt. Falls die Zaunspannung zu niedrig ist (d.h. unter 2000 Volt), ist dies ein sicherer Hinweis auf Probleme im Zaun. Bei einer gut leitfähigen Litze oder Breitband kann

man bei Tierberührung noch eine Zaunspannung von 5200 Volt ablesen, während bei einem schlecht leitfähigen Zaunmaterial die Spannung dann nur noch 1700 Volt beträgt und damit für die Abschreckung des Pferdes unzureichend ist. Weitere Probleme, auf die der völlig neu entwickelte PATURA Digital-Voltmeter hinweist, sind schlechte Zaunverbindungen und mangelhafte Erdung.

Die regelmäßige Überprüfung des Zaunes mit dem PATURA Digital-Voltmeter gibt deshalb wertvolle Hinweise, wie die Qualität und damit die Sicherheit des Zaunes verbessert werden können.

**Weitere Informationen zu diesem Thema erhalten Sie unter: [www.patura.com](http://www.patura.com)**



## Sparsames und leistungsstarkes Elektrozaungerät

Das neue 230-Volt-Netzgerät P 4000 von Patura liefert durch die Anwendung modernster Technologien absolute Zuverlässigkeit bei geringem Stromverbrauch. Die extrem kleinen Elektronikbauteile werden vollautomatisch und fehlerfrei auf den Platinen platziert und verlötet. Die Geräte werden kompakter und zuverlässiger.

Das P 4000 verfügt über eine Gerätekontrollanzeige und stellt eine

preiswerte und gleichzeitig sehr schlagstarke Alternativ im 230-Volt-Bereich dar. Durch die hohe Ladeenergie von 5,8 Joule (Impulsenergie 3,2 Joule) können auch Zäune mit starkem Bewuchs betrieben werden. Bei normalem Bewuchs sind Zaunlängen bis 8 km möglich.

Weitere Informationen bei der Patura KG, Telefon-Nr. 09372/94740, Internet: [www.patura.com](http://www.patura.com). pat

Patura KG

## Sicher hüten

■ Das neue, kompakte 230 Volt Netzgerät P 4000 liefert durch die Anwendung modernster Technologien laut Patura absolute Zuverlässigkeit bei geringem Stromverbrauch. Das P 4000 verfügt über eine Gerätekontrollanzeige und stellt nach Herstellerangaben eine preiswerte und gleichzeitig sehr schlagstarke Alternativ im 230 Volt-Bereich dar. Durch die hohe Ladeenergie von 5,8 Joule (Impulsenergie: 3,2 Joule) können auch Zäune mit starkem Bewuchs betrieben werden. Bei normalen Bewuchs sind Zaunlängen



**Das P 4000** ist ein kompaktes und leistungsstarkes Netzgerät für Zaunlängen bis 8,0 km. Foto: Patura

bis 8,0 km möglich. – Patura KG, Mainblick 1, 63925 Laudenbach, [www.patura.com](http://www.patura.com). □

# W O C H E N B L A T T



*Kälberhütten sind im Betrieb flexibel einsetzbar. Die Kälberhütte XL von Patura ist mit einem Selbstfangfressgitter ausgestattet. Werkfoto*

## Kälberhütte XL mit Profi-Umzäunung

**Patura: Hütte mit Platz für bis zu fünf Kälber**

Kälberhütten sind aus der modernen Milchviehhaltung nicht mehr wegzudenken. Die variablen Möglichkeiten, die Hütten aufzustellen, ermöglichen eine flexible, anpassungsfähige und krankheitsreduzierte Kälberaufzucht. Je nach Bedarf und Platzangebot können Hütten ergänzt und somit stetig dem Wachstum des Betriebes angepasst werden. Patura bietet mit einer Kombination aus Fressgitter, Panels als stabilen Seitenteilen und einer Großraumhütte das ideale Gruppeniglu für bis zu fünf Kälber, so

eine Pressemitteilung. Das Fressgitter entspricht einem herkömmlichen Selbstfangfressgitter, die Panels können je nach Bedarf in Kombination mit oder ohne Tür eingesetzt werden. Je nach Länge der Panels kann der Auslauf nach Bedarf auch größer gestaltet werden. Das Zubehör – Nuckeleimer oder Kunststofftrog – lässt sich beliebig ergänzen und nachrüsten.

Informationen: Patura KG, Mainblick 1, 63925 Laudenbach, ☎ 09372/94740, Internet: [www.patura.com](http://www.patura.com)

LW

# Bayerisches Landwirtschaftliches Wochenblatt

21. März 2014 | Heft 12



**Das Weidezaungerät P 4000 von Patura** ist durch seine hohe Ladeenergie auch für Zaunlängen bis zu 8,0 km bei normalem Bewuchs geeignet. Seine moderne Technologie senkt den Stromverbrauch bei hoher Zuverlässigkeit.

## Lange Weidezäune

**P**atura ist ein führender Hersteller im Bereich Elektrozaune sowie Stall- und Weidetechnik für Pferde, Rinder und Schafe. Neu im Produktprogramm des Unternehmens aus dem unterfränkischen Laudenbach ist das 230 Volt Netzgerät P 4000. Es liefert durch die Anwendung moderner Technologien eine hohe Zuverlässigkeit bei geringem Stromverbrauch. Die extrem kleinen Elektronikbauteile werden vollautomatisch und fehlerfrei auf den Platinen platziert und verlötet. Die Geräte werden kompakter und zuverlässiger. Das P 4000 verfügt über eine Gerätekontrollanzeige und stellt eine preiswerte und gleichzeitig sehr schlagstarke Alternative im 230 Volt-Bereich dar. Durch die hohe Ladeenergie von 5,8 Joule (Impulsenergie: 3,2 Joule) können auch Zäune in einem stark bewachsenem Umfeld betrieben werden. Bei normalem Bewuchs sind Zaunlängen bis 8,0 km möglich. Das Gerät wird zum Preis von 199,- € angeboten und ist mit einer dreijährigen Garantie ausgestattet.

[www.patura.com](http://www.patura.com)

## Patura Elektrozaungeräte mit Solar

Die Energieversorgung leistungsstarker Elektrozaungeräte für Batteriebetrieb stellt für viele Betreiber von Elektrozaunanlagen ein Problem dar. Eine einfache Lösung bietet hier die Verwendung von Solarzellen. Diese versorgen bei entsprechender Dimensionierung das Gerät und den Speicherakku mit Energie. Im Zeitraum von April bis Oktober ist dies – auch von den Kosten her betrachtet – eine sehr wirtschaftliche Lösung. Um die gesamte Anlage mit Elektrozaungerät, Akku und Solarzelle gegen Diebstahl zu schützen, bietet Patura eine elektrifizierte Sicherheitsbox, die durch die Hochspannungsimpulse des Gerätes selbst die ganze Anlage schützt. [www.patura.com](http://www.patura.com)



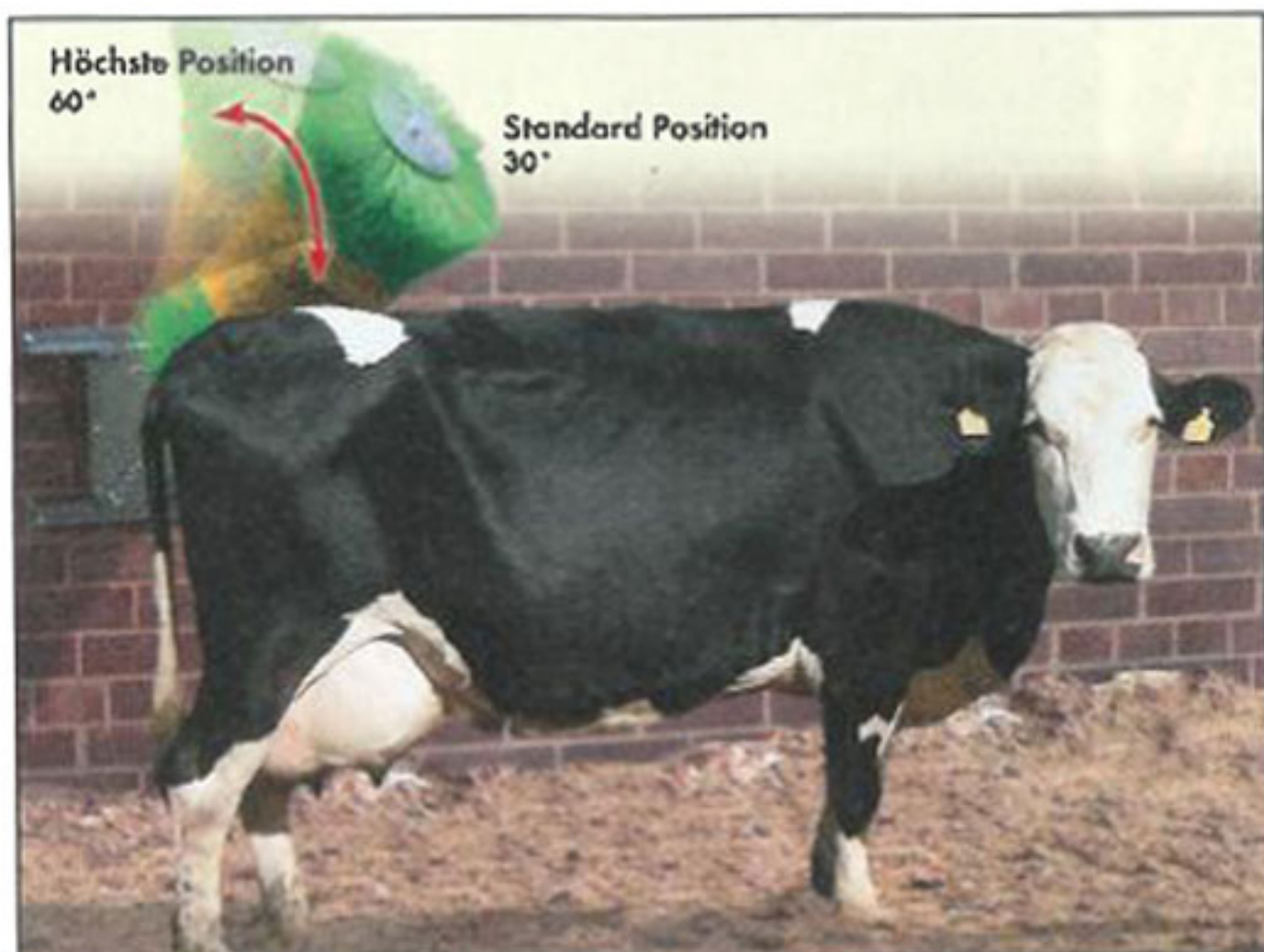
## BLICK INS LAND

DAS MAGAZIN FÜR DEN LÄNDLICHEN RAUM

NR. 2 FEBRUAR 2014

www.blickinsland.at

49. JAHRGANG



## Patura | elektrische Viehbürste Relax

Die elektrische Viehbürste Relax verbindet die Vorteile einer Schrägviehbürste (geringer Platzbedarf) mit den Vorteilen einer frei pendelnden Viehbürste (Erreichbarkeit aller Körperpartien). Der ergonomisch geformte Bürstenkörper ist bis zu 30° schwenkbar, sodass auch schwer erreichbare Stellen wie Kopf, Rücken, Schwanzansatz und Seitenbereiche zuverlässig gereinigt werden. Die elektrische Viehbürste Relax zeichnet sich durch einen sehr geringen Energieverbrauch aus. Das Getriebe sorgt für eine angenehme, nicht zu schnelle Laufgeschwindigkeit des Bürstenkörpers bei großer Durchzugskraft für effektives Reinigen. Durch Änderung der Laufrichtung nach jedem Abschalten wird ein gleichmäßiges Abnutzen des Bürstenkörpers sichergestellt.

INFORMATION: Patura KG, Tel.: +49/9372/94 74-0, Fax: +49/9372/94 74-29, [www.patura.com](http://www.patura.com)

Tierhaltung

# Wenn's Telefon klingelt, kalbt die Kuh



Der Sender wird am Schwanz der Kuh auf Höhe der Scheide befestigt. Für den sicheren Halt ist ein Klebeband im Lieferumfang enthalten.

Der Abkalbemelder von Patura soll den Landwirt bei der Überwachung der Kälbergeburt entlasten. top agrar Österreich hat das Gerät in der Praxis getestet.

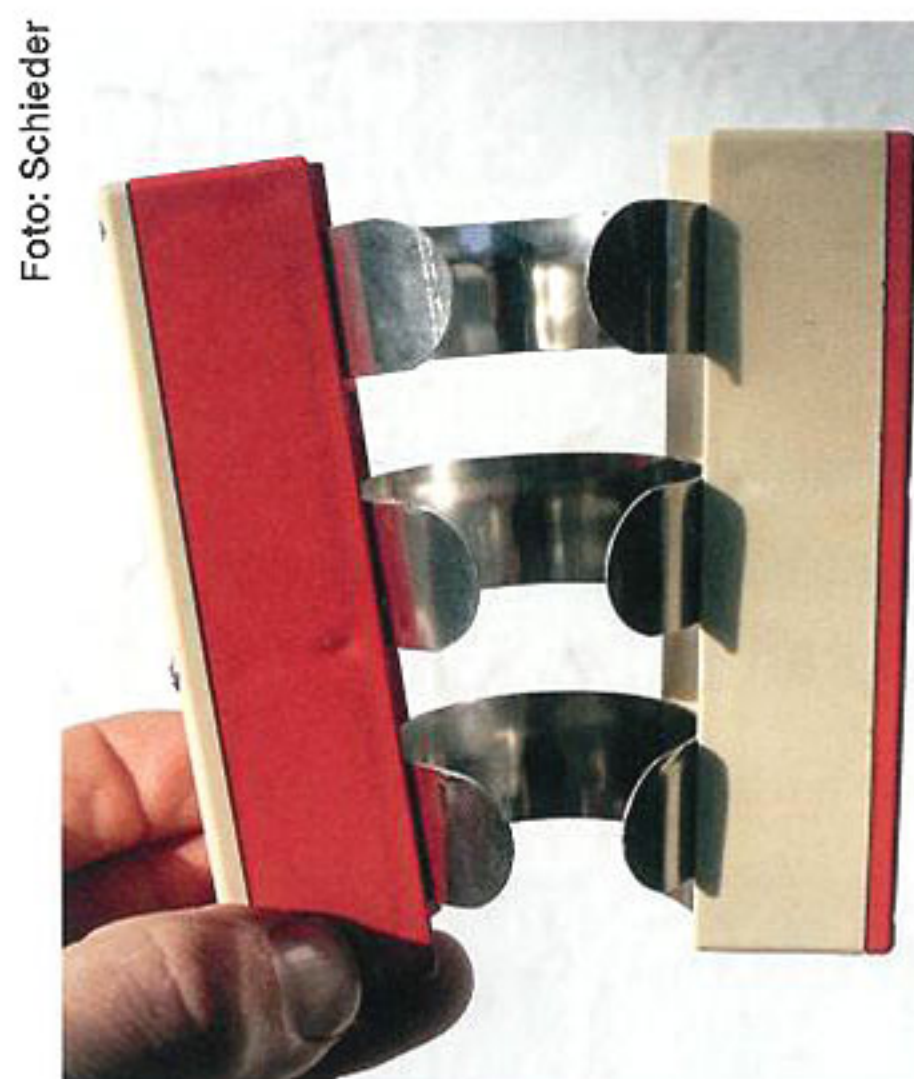
**T**rotz Abkalbebox und Kameraüberwachung kommt es doch vor, dass Geburten in den Nachtstunden unbemerkt über die Bühne gehen. Nicht selten verenden dabei Kälber oder das Muttertier erleidet sogar einen Schaden. Insbesondere bei wertvollen Zuchttieren geht dies mit finanziellen Einbußen einher. Für den Tierhalter stellt sich dann immer die Frage, ob dies durch seine Anwesenheit hätte verhindert werden können. Der Kälbermelder von Patura soll hierbei helfen. Wir haben dies in einem Praxistest untersucht.

**Stabiler Kunststoffkasten:** Die ganze Technik ist in einem stabilen Kunststoffkasten untergebracht, der vor Staub und Feuchtigkeit schützen soll. Er wird im Bereich der Abkalbebox an die Wand montiert und benötigt einen Platz von etwa 30 x 50 cm. Eine 220 Volt Steckdose sollte in der Nähe sein. Das Netzkabel reicht etwa 1,5 Meter. Zum Schutz der Elektronik ist auch ein Blitzschutzadapter im Lieferumfang enthalten.

Zwei Antennen mit Kabel sind vor Inbetriebnahme ebenso zu platzieren. Eine davon dient als Empfänger für den „Kuhsender“, die andere als Verbindung zum Telefonnetz.

Im Inneren des Kastens befinden sich drei Boxen zum richtigen Aufbewahren der Sender. Sie sollten immer stehend gelagert werden, um die Batterien zu schonen. Pro Gerät können maximal acht Sender empfangen werden.

Gleich unterhalb befindet sich ein Digitaldisplay und die Bedienungstastatur. Zum Start müssen zunächst die Telefonnummern eingegeben werden, welche vom Abkalbemelder im Ernstfall



Für jeden Kuhtyp gibt es drei verschiedene Klammern für den Sender.

verständigt werden sollen. Fünf Nummern im Mobil- oder Festnetz können gespeichert werden.

Kommt nun eine Kuh oder Kalbin in die Nähe ihres Abkalbetermins, wird sie in die Abkalbebox getrieben und ein passender Sender etwa in Höhe der Scheide auf den Schwanz geklemmt. Dazu gibt es drei verschiedene Größen, die je nach Schwanzdicke ausgewählt werden können. Durch die richtige Auswahl duldet das Tier den Sender ohne weiteres und verursacht in der Praxis keinerlei Stress. Mit einem im Lieferumfang enthaltenen Klebeband wird der Sender noch gegen Verrutschen gesichert. Das ist sehr wichtig, um eine richtige Funktion zu gewährleisten.

Setzen nun die Wehen ein, beginnt das Tier mit sehr charakteristischen Schwanzbewegungen, welche vom Sender wahrgenommen wird. Nun wird der Alarm an das Zentralgerät gemeldet. Für jeden Sender ist es möglich, eine zeitverzögerte Alarmierung zum Telefonnetz fest zu legen. Die Praxis hat gezeigt, dass man sich bei Kalbinnen schon mal 20 Minuten Zeit lassen kann. Bei Kühen haben wir keine Verzögerung eingestellt.

Der Reihe nach werden nun alle fünf Telefonnummern gewählt. Meldet sich der Teilnehmer nicht, wird eine Nachricht auf der Mobilbox hinterlassen und die nächste Nummer verständigt. Wird der Anruf entgegen genommen, informiert ein Tonband über die bevorstehende Geburt. Weiters wird eine Bestätigung mit einer Taste verlangt. Erfolgt diese nicht, verständigt der Kälbermelder die nächste Nummer. Dies erfolgt so lange, bis eine Bestätigung der Meldung erfolgt.

**Immer rechtzeitig:** Bis man nun voll adjustiert in der Abkalbebox eintrifft, vergehen schon einmal 10 Minuten. Bei



Zentraleinheit: Oben werden die Sender aufbewahrt, unten das Bedienterminal.

den meisten Kühen waren dann schon die Beine vom Kalb zu sehen, manchmal auch schon der Kopf. Bei einer Kalbin hat es auch mehr als eine Stunde gedauert, bis die Geburt richtig los ging. Es blieb auf jedem Fall genug Zeit, um helfend einzugreifen.

Wir haben übrigens versucht, den Sender schon sehr früh, also noch außerhalb der Abkalbebox, zu setzen. Hier war die Signalübertragung aber zu schwach. Dazu ist jedoch zu sagen, dass unsere Abkalbebox im Altgebäude untergebracht ist, die von massiven Ziegelmauern umgeben ist. Weiters ist unser Laufstall als Cucetten-Stall ausgeführt, möglicherweise schirmen die vielen Eisensteher das Signal zusätzlich ab.

Der Vorteil des Abkalbemelders ist auf jedem Fall die zeitgerechte Alarmierung zum Beginn einer Geburt. Gebräuchliche Überwachungskameras über der Ab-

kalbebox leisten zwar auch gute Dienste. Sie helfen aber nicht, wenn der Zeitpunkt im wahrsten Sinne des Wortes verschlafen wird.

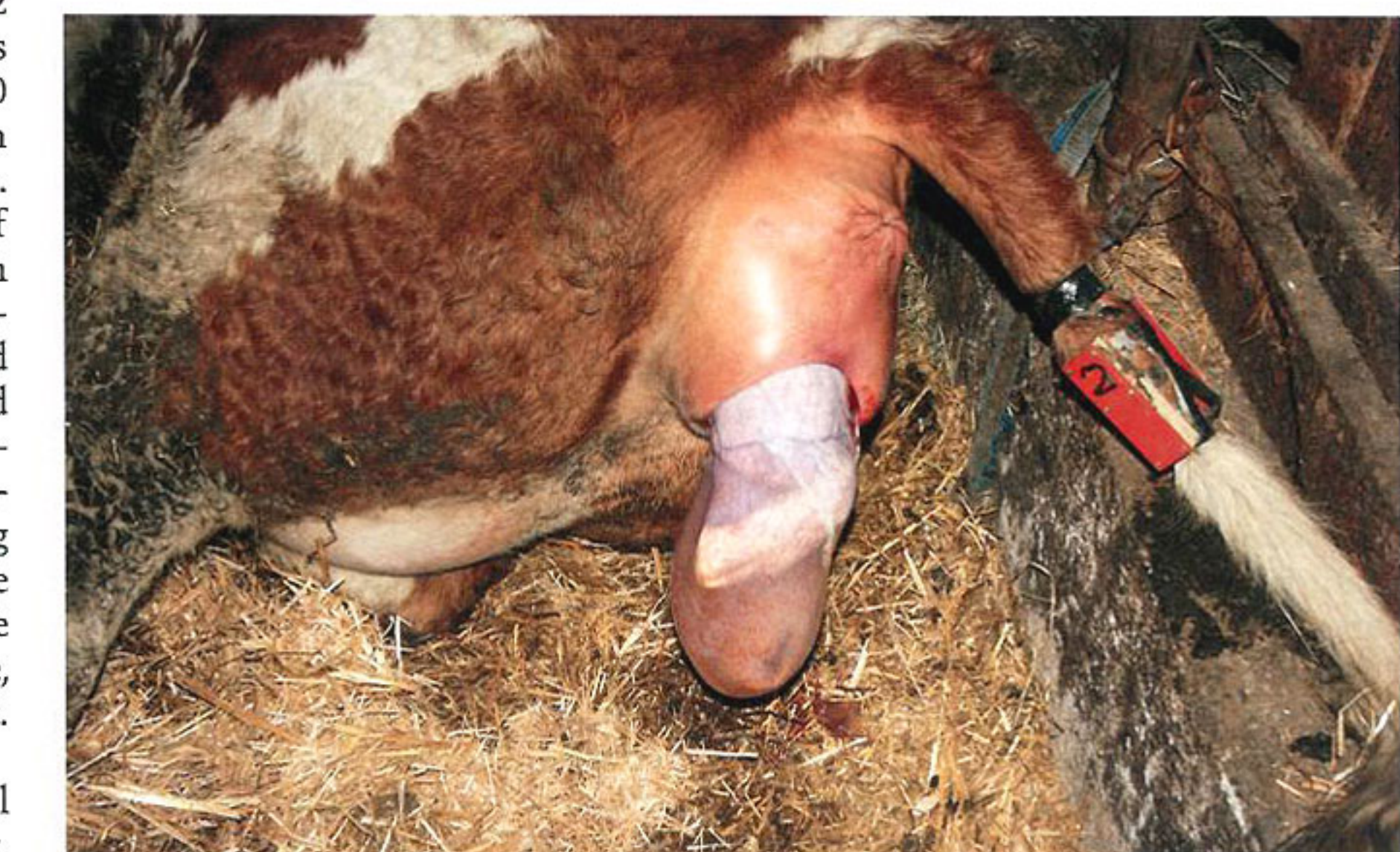
Die Auswahlmöglichkeit bei den Telefonnummern erhöht auf jedem Fall auch die Sicherheit und das nicht nur in der Nacht. So kam es vor, dass ich tagsüber in einem Seminar saß, und das Handy lautlos geschaltet hatte, meine Freundin war noch in der Arbeit. Im dritten Versuch wurden meine Eltern am Festnetz erreicht und konnten schlussendlich die Geburt überwachen.

**Zu den Kosten:** Der Abkalbemelder schlägt inklusive einem Sender mit knapp 3000 € Nettopreis zu Buche. Jeder weitere Sender kostet 310 €. Laut Hersteller reicht ein Sender für 30 bis 40 Kühe. Weitere Kosten für Gebrauchszubehör (außer Batterien, pro Sender 3 x 1,5 V) fallen im Vergleich zu anderen Systemen nicht an. Auf den ersten Blick mag der Kaufpreis abschrecken.

Doch für viele auf die Milchviehhaltung spezialisierte Betriebe bringt diese Technik schlicht weg Arbeitserleichterung und mehr Lebensqualität. Denn sie müssen sich nicht mehr auf gut Glück die Nächte um die Ohren schlagen. Und Betriebe mit knapper Personalausstattung, und davon gibt es immer mehr, könnten mit diesem System auch tagsüber Zeit bei der Geburtsüberwachung sparen.

Vorteile bringt der Abkalbemelder auch für Milch- und Mutterkuhbetriebe, die Probleme mit Schweregeburten haben. Für diese kann sich die Technik über sinkende Kälberverluste und besseres Fruchtbarkeitsmanagement bald amortisieren.

Gerhard Schieder



Die typischen Schwanzbewegungen vor der Geburt lösen den Alarm am Telefon aus.





# Kärntner Bauer

31. Januar 2014

## PATURA-Kälberbox Baby-Star

*In der Milchviehhaltung sind Gesundheit und Entwicklung der Kälber entscheidend für den wirtschaftlichen Erfolg.*

Die PATURA-Kälberbox Baby-Star bietet hierzu eine komfortable, hygienische und funktionelle Möglichkeit. Das Platzangebot von 2,2 m<sup>2</sup> ermöglicht viel Bewegungsfreiheit, die seitlichen Wandöffnungen stellen den sozialen Kontakt zu den Nachbarkälbern sicher. Dank integrierter, verstellbarer Fressgitter können die Kälber fixiert und behandelt werden.

Durch die einzelnen Module, bestehend aus Rück-, Seiten- und Vorderwand, werden die Boxen problemlos den bauseitigen Be-



dingungen angepasst. Der Aufbau der Boxen kann sowohl in Reihe als auch Rücken an Rücken erfolgen. Das Material und die abgerundeten Formen sind tiergerecht und ermöglichen eine schnelle, einfache Reinigung. Heuraufe und Nuckeleimer sind als Zubehör optional erhältlich.

[www.patura.com](http://www.patura.com)

Weitere Informationen im 460-seitigen PATURA-Katalog, den Sie gratis erhalten.

# QUARTER HORSE JOURNAL

Nr. 9 • September 2013  
23. Jahrgang

Das Magazin  
für Western- &  
Freizeitreiten

## EQUIPMENT & OUTFIT



### RAUFUTTER AUS DEM PROFI-VIERECK

Die PATURA Profi-Viereckkraufe mit Sicherheits-Pferdefressgittern wurde überarbeitet und die speziellen Pferdefressgitter mit senkrechten Stäben auf 2,30 m erhöht. Hierdurch ist gewährleistet, dass auch große Pferde mit dem Kopf oder Nacken nicht mit dem oberen Rohr in Kontakt kommen können.

Die senkrechten Fressöffnungen sind ca. 30 cm breit und der Bereich bis zum nächsten Fressplatz ist durch zusätzliche Stangen geschlossen.

Bei Verwendung aller Sicherheitseinrichtungen wie Dachkanten-Schutzbügel, Dreipunkt-Schutzbügel und Zwischenraumschutzstange ist die PATURA Profi-Viereckkraufe unsere Empfehlung zur sicheren Fütterung von Pferden.

Weitere Infos: [www.patura.com](http://www.patura.com)



## WIRTSCHAFT UND INDUSTRIE

### Mehr Stabilität bei seitlicher Belastung

Panels dienen in jedem landwirtschaftlichen Betrieb universell und mobil zur Haltung und Abtrennung von Rindern oder Pferden. Verschiedene Einsatzmöglichkeiten erfordern von den Panels Stabilität, die unabhängig vom Tierverhalten bestehen bleiben soll. Belastungen können sowohl durch aufspringende Tiere als auch durch seitlichen Druck entstehen.



**Tests ergaben eine um 50 % geringere Verformung unter Last im Vergleich zur bisherigen Ausführung.**

Werkfoto

Die neuen Panels von Patura erreichen durch einzelne, waagrecht liegende Ovalrohre eine höhere Stabilität in speziell ausgewählten Bereichen. Im 6-rohrigen Panel wurden das zweite sowie das fünfte Rohr von unten waagrecht angeordnet, wodurch diese beiden Elemente eine höhere Beständigkeit bei seitlicher Belastung bieten. Analog stellt bei dem 3-rohrigen Panel das mittlere Rohr den Bereich mit der höchsten Stabilität dar.

Die neuen Panels ermöglichen bei gleichbleibenden Kosten eine Qualitätsverbesserung und erhöhte Lebensdauer im Vergleich zu herkömmlichen Panels.

Weitere Informationen bei der Patura KG, Mainblick 1, 63925 Laudendbach, Telefon-Nr.: 09372/94740, Internet: [www.patura.com](http://www.patura.com).

pat

# bauern blatt



Schleswig-Holstein  
und Hamburg

31. Ausgabe 67./163. Jahrgang  
3. August 2013

## Schutz vor Diebstahl

Um die Energieversorgung von Elektrozaunanlagen zu gewährleisten, bietet es sich an, Solarzellen zu verwenden. Im Zeitraum von April



bis Oktober ist dies vor allem mit Blick auf die Kosten eine sehr wirtschaftliche Lösung. Um die gesamte Anlage aus Elektrozaungerät, Akku und Solarzelle gegen Diebstahl zu

schützen, bietet die Firma Patura eine elektrifizierte Sicherheitsbox an, die durch die Hochspannungsimpulse des Gerätes die ganze Anlage selbst schützt.

[www.patura.com](http://www.patura.com)

# Reiter + Pferde

PATURA

## Elektrozaungeräte mit Solar

Die Energieversorgung leistungsstarker Elektrozaungeräte für Batteriebetrieb stellt für viele Betreiber von Elektrozaunanlagen ein Problem dar. Eine einfache Lösung bietet hier die Verwendung von Solarzellen. Diese versorgen bei entsprechender Dimensionierung das Gerät und den Speicherakku mit Energie. Im Zeitraum von April bis Oktober ist dies - auch von den Kosten her gesehen - eine sehr wirtschaftliche Lösung. Um die gesamte Anlage mit Elektrozaungerät, Akku und Solarzelle gegen Diebstahl zu schützen, bietet PATURA eine elektrifizierte Sicherheitsbox, die durch die Hochspannungsimpulse des Gerätes selbst die ganze Anlage schützt.

Überzeugen Sie sich selbst und bestellen Sie noch heute gratis Ihr Katalogexemplar.

[www.patura.com](http://www.patura.com)



## SOLARENERGIE UND SICHERER DIEBSTAHLSCHUTZ



Solarzellen bieten eine gute Alternative, um leistungsstarke Elektrozaungeräte (Gerät und Akku) mit Energie zu versorgen. Um die Anlage gegen Diebstahl zu sichern, bietet Patura zusätzlich eine elektrifizierte Sicherheitsbox. Den Gratiskatalog mit weiteren Produkten gibt es gratis unter:

Tel.: 09372/94740,  
[www.patura.com](http://www.patura.com)

## Neu am Markt



## Solarzellen für Elektrozaungeräte

■ Die Firma Patura bietet Solarzellen als Alternative zum Batteriebetrieb von Elektrozaungeräten an. Diese versorgen bei entsprechender Dimensionierung das Gerät und den Speicherakku mit Energie.

Gegen Diebstahl bietet der Hersteller eine elektrifizierte Si-

cherheitsbox, die durch Hochspannungsimpulse des Gerätes selbst die ganze Anlage schützen soll.

Nähere Infos: [www.patura.com](http://www.patura.com)

# W O C H E N B L A T T



Weidezaungeräte können auch über Solarzellen betrieben werden, wie dieses System von Patura. Werkfoto

## Von der Sonne gespeist

### Elektrozaungeräte mit Solarzellen von Patura

Die Energieversorgung leistungsstarker Elektrozaungeräte für den Batteriebetrieb stellt für viele Betreiber von Elektrozaunanlagen ein Problem dar. Eine einfache Lösung bietet hier die Verwendung von Solarzellen, so Patura in einer Pressemitteilung.

Diese versorgen bei entsprechender Dimensionierung das Gerät und den Speicherakku mit Energie. Im Zeitraum von April bis Oktober ist dies – auch von den Kosten her gesehen – eine sehr wirtschaftliche Lösung.

Um die gesamte Anlage mit Elektrozaungerät, Akku und Solarzelle gegen Diebstahl zu schützen, bietet Patura eine elek-

trifizierte Sicherheitsbox, die durch die Hochspannungsimpulse des Gerätes selbst die ganze Anlage schützt. Gratiskataloge für das Patura-Weidezaun-Programm 2013 gibt es bei der Patura KG, Mainblick 1, 63925 Laudenbach, ☎ 099372/94740, Fax 09372/947429, E-Mail: [info@patura.com](mailto:info@patura.com), Internet: [www.patura.com](http://www.patura.com) LW





## Elektrozaungeräte mit Solarzellen

Die Energieversorgung leistungsstarker Elektrozaungeräte mit Batteriebetrieb stellt für viele Betreiber von Elektrozaunanlagen ein Problem dar. Eine einfache Lösung bietet hier die Verwendung von Solarzellen. Sie versorgen bei entsprechender Dimensionierung das Gerät und den Speicherakku mit Energie, so das Unternehmen Patura. Im Zeitraum von April bis Oktober sei dies - auch von den Kosten her gesehen - eine sehr wirtschaftliche Lösung.

Um die gesamte Anlage mit Elektrozaungerät, Akku und Solarzelle gegen Diebstahl zu schützen, bietet Patura eine elektrifizierte Sicherheitsbox, die durch die Hochspannungsimpulse des Geräts selbst die ganze Anlage schützt.

Weitere Informationen im Internet unter [www.patura.com](http://www.patura.com). pat

# ZÜCHTERFORUM

[www.zuechterforum.com](http://www.zuechterforum.com)

Fachmagazin für Pferdezucht, Haltung und Vermarktung

7 Juli 2013

## Patura Elektrozaun- geräte mit Solar

Die Energieversorgung leistungsstarker Elektrozaungeräte für Batteriebetrieb stellt für viele Betreiber von Elektrozaunanlagen ein Problem dar. Eine einfache Lösung bietet hier die Verwendung von Solarzellen. Diese versorgen bei entsprechender Dimensionierung das Gerät und den Speicherakku mit Energie. Im Zeitraum von April bis Oktober ist dies – auch von

den Kosten her gesehen – eine sehr wirtschaftliche Lösung. Um die gesamte Anlage mit Elektrozaungerät, Akku und Solarzelle gegen Diebstahl zu schützen, bietet Patura eine elektrifizierte Sicherheitsbox, die durch die Hochspannungsimpulse des Gerätes selbst die ganze Anlage schützt. Mehr Infos: Patura KG Mainblick 1, 63925 Laudendach, Tel. (09372) 94740, Internet: [www.patura.com](http://www.patura.com)



## Neue Kälberbox

**Patura** In der Milchviehhaltung sind Gesundheit und Entwicklung der Kälber entscheidend für den wirtschaftlichen Erfolg. Dazu bietet das Unternehmen Patura jetzt die Kälberbox Baby-Star an. Die Box soll mit einer Fläche von 2,2 m<sup>2</sup> Bewegungsfreiheit und durch die seitlichen Wandöffnungen soziale Kontakte zu den Nachbarkälbern ermöglichen. Durch die integrierten, verstellbaren Fressgitter können die Kälber, nach Angaben des Herstellers, fixiert und behandelt werden. Die Module sollen einen Aufbau sowohl in Reihe als auch Rücken an Rücken ermöglichen. Durch das Material und die abgerun-



Foto: Wehald

Mehr Bewegungsfreiheit und die Möglichkeit zu sozialen Kontakten bietet die neue Kälberbox.

deten, tiergerechten Formen verspricht Patura eine einfache Reinigung. Heuraufe und Nuckeleimer sind als Zubehör optional erhältlich. ah ■  
Weitere Informationen unter [www.patura.com](http://www.patura.com)

milch  
fleisch  
zucht

# rinderprofi

DAS MAGAZIN FÜR MODERNE RINDERHALTUNG



## Patura | versäumen Sie keine Kalbung mehr

**D**er Patura Abkalbemelder meldet zuverlässig den Beginn des Abkalbens. Das System analysiert die charakteristischen Bewegungen des Kuhschwanzes, sobald die Wehen einsetzen. Bis zu fünf Telefonnummern werden vom Abkalbemelder so lange angerufen, bis der Anruf bestätigt wird. Die Meldung erfolgt so rechtzeitig, dass ausreichend Zeit zur Geburtsvorbereitung bleibt. Wie funktioniert das System? Ein Sender wird wenige Tage vor dem Abkalbetermin am Kuhschwanz angebracht. Er meldet fortwährend die Lage des Schwanzes. Die Empfängerbox analysiert die Meldungen und meldet wahlweise über Festnetz oder Mobilfunk den Beginn des Kalbens, wenn wehentypische Bewegungen festgestellt wurden. Die Vorteile: weniger Stress für den Tierhalter, keine dauerhafte Beobachtung erforderlich, wie z. B. bei Kamerasystemen, kein vergebliches Aufstehen in der Nacht, generelle Alarmerung nur im Falle einer Geburt, Verringerung der Abkalbeverluste. Der Patura Abkalbemelder eignet sich für alle Rinderrassen, für Milchkühe und Mutterkühe. INFORMATION: Patura KG, Tel.: 0049/9372/94 74-0, Fax: 0049/9372/94 74-29, info@patura.com, www.patura.com

# Jagd in Bayern

Der Bayerische Jagdverband informiert seine Mitglieder

## Sichere Wildschadensverhütung mit Elektrozäunen von PATURA KG

**Die Praxis hat gezeigt, dass Elektrozäune die einzige Maßnahme sind, um Schwarzwild effektiv von landwirtschaftlichen Flächen fernzuhalten.**

Elektrozäune sind das einzige Abwehrmittel, bei dem kein Gewöhnungseffekt eintritt. Eher das Gegenteil ist der Fall. Je besser die Tiere den Zaun „kennen“, d. h. je öfter sie ihn berührt haben, desto größer ist der Respekt vor dem Zaun. Dies führt am Ende dazu, dass die Tiere den Zaun großräumig umgehen. Damit dies zuverlässig funktioniert, sind einige technische und physikalische Grundregeln zu beachten. Langjährige Erfahrungen zeigen, dass nach wie vor grundlegende Fehler gemacht werden, die den Erfolg des Elektrozaunes in Frage stellen. (...)



# Allgäuer Bauernblatt

24

www.allgaeuer-bauernblatt.de

81. Jahrgang · 13. Juni 2013



## Zaungeräte mit Solar

Solarzaungeräte: Im Zeitraum von April bis Oktober ist dies – auch von den Kosten her gesehen – eine sehr wirtschaftliche Lösung.

Werkfoto

Die Energieversorgung leistungsstarker Elektrozaungeräte für Batteriebetrieb stellt für viele Betreiber von Elektrozaunanlagen ein Problem dar.

Eine einfache Lösung bietet hier die Verwendung von Solarzellen. Diese versorgen bei entsprechender Dimensionierung das Gerät und den Speicherakku mit Energie. Um die gesamte Anlage mit Elektrozaungerät, Akku und Solarzelle gegen Diebstahl zu schützen, bietet PATURA eine elektrifizierte Sicherheitsbox, die durch die Hochspannungsimpulse des Gerätes selbst die ganze Anlage schützt.

# Schafzucht

Das Magazin für Schaf- und Ziegenhalter

» ELEKTROZAUN

## Edelstahl-Band-verbinder



Obwohl der so genannte „Tacker-Trick“, also das Zusammentackern von Breitbandlitze mit Heftklammern, hin und wieder in der Praxis zu sehen ist, stellt er keine gute elektrische Verbindung dar. Die Heftklammern sorgen nur für eine zufällige Verbindung der elektrischen Leiter und fangen außerdem nach verhältnismäßig kurzer Zeit an zu rosten. Rost wirkt jedoch als Isolator und verschlechtert den elektrischen Kontakt noch weiter.

Die abgebildeten Edelstahl-Bandverbinder von Patura sorgen für eine optimale mechanische und elektrische Verbindung, sind dauerhaft korrosionsfrei und stellen dadurch einen optimalen Stromfluss sicher. Es werden drei verschiedene Größen für Bänder von 10 bis 40 mm angeboten.

Patura KG

Mainblick 1, 63925 Laudenbach

Tel. 09372/94740, Fax 947429

[www.patura.com](http://www.patura.com)

## Sicherheitsfressgitter für Pferde

Die Patura Profi-Viereckkraufe für Pferde ist überarbeitet worden. Die speziellen Fressgitter mit senkrechten Stäben sind auf 2,30 m erhöht worden. Hierdurch ist gewährleistet, dass auch große Pferde mit dem Kopf oder Nacken nicht mit dem oberen Rohr in Kontakt kommen können. Die senkrechten Fressöffnungen sind etwa 30 cm breit, der Bereich bis zum nächsten Fressplatz ist durch zusätzliche Stangen geschlossen. Nähere Infos im „Gesamtkatalog Pferde 2013“. Er ist kostenlos erhältlich unter [www.patura.com](http://www.patura.com) oder unter Tel. 09372/94740. □



Patura Profi-Viereckkraufe mit Sicherheits-Pferdefressgitter





## Edelstahl-Bandverbinder sorgen für optimale Verbindung

Obwohl der so genannte Tacker-Trick hin und wieder in der Praxis zu sehen ist, stellt er keine gute elektrische Verbindung dar. Heftklammern sorgen nur für eine zufällige Verbin-

dung der elektrischen Leiter und fangen außerdem nach verhältnismäßig kurzer Zeit an, zu rosten. Rost wirkt jedoch als Isolator und verschlechtert den elektrischen Kontakt noch weiter.

Die Edelstahl-Bandverbinder von Patura sorgen für eine optimale mechanische und elektrische Verbindung, sind dauerhaft korrosionsfrei und stellen dadurch einen optimalen Stromfluss sicher. Es werden drei verschiedene Größen für Bänder von 10 - 40 mm angeboten.

Viele weitere nützliche Artikel zu den Themen Weidezaun sowie Stall- und Weidetechnik sind im Patura Gesamtkatalog zu finden, der kostenlos zugeschickt wird, oder im Internet unter [www.patura.com](http://www.patura.com).



**Die Edelstahl-Bandverbinder sind in verschiedene Größen für Bänder von 10 - 40 mm erhältlich.**

Werkfoto

pat

Patura

## Zaunprüfgerät misst Schlagstärke

■ Während übliche Zaunprüfer oder Digital-Voltmeter nur die Zaunspannung feststellen, verfügt der neue, zum Patent angemeldete Patura-Digital-Voltmeter über einen eingebauten Belastungswiderstand zur Simulation der Tierberührung. Über einen zuschaltbaren Widerstand wird diese Tierberührung simuliert. Die abgelesene Spannung mit zugeschaltetem Widerstand gibt an, was das Tier wirklich spürt. Falls die Zaunspannung zu niedrig ist, das heißt unter 2000 Volt liegt, ist dies ein sicherer Hinweis auf Probleme im Zaun. Bei einer gut leitfähigen Litze oder

Breitband kann man bei Tierberührung noch eine Zaunspannung von 5200 Volt ablesen, während bei einem schlecht leitfähigen Zaunmaterial die Spannung dann nur noch 1700 Volt beträgt und damit für die Abschreckung eines Pferdes unzureichend ist.

Wie Patura ergänzend mitteilt, wurde das Unternehmen von Deutschlands führendem Reitmagazin Cavallo im Rahmen der Equitana 2013 den Cavallo-Fairness Award in der Kategorie Unternehmen ausgezeichnet. – Patura KG, Mainblick 1, 63925 Laudenbach, [www.patura.com](http://www.patura.com). □

# Allgäuer 21 Bauernblatt



[www.allgaeuer-bauernblatt.de](http://www.allgaeuer-bauernblatt.de)

81. Jahrgang · 23. Mai 2013

## Für eine erfolgreiche Kälberaufzucht

Vermeidung von Verdauungsproblemen und zügiges Wachstum der Kälber tragen entscheidend zum wirtschaftlichen Erfolg in der Kälberaufzucht bei. PATURA leistet mit seiner »Kälber-Bar« einen wichtigen Beitrag dazu. Entscheidend bei der PATURA Kälber-Bar ist der spezielle Nuckel. Er lässt nicht mehr Tränke durch als natürlicherweise das Euter. Die Kälber saugen dadurch intensiver als bei handelsüblicher Tränketechnik. Das regt den Speichelfluss an, verbessert den pH-Wert im Labmagen und trägt dadurch zur besseren Verdauung bei. Vermeidung von Durchfallproblemen und

bessere tägliche Zunahmen sind die Folge. Durch das intensivere Saugen wird der Saugreflex besser abreagiert und die Kälber besaugen sich weniger gegenseitig.



Die PATURA Kälber-Bar ist erhältlich in zwei Varianten, nämlich mit Portionsfächern für jedes einzelne Kalb mit fünf, acht und 15 Nuckeln sowie mit einem gemeinsamen Vorratsbehälter mit fünf, zehn und 15 Nuckeln.

Werkfoto

Patura KG

## Abkalbemelder

■ Der Patura Abkalbemelder meldet zuverlässig den Beginn des Abkalbens. Das System analysiert die charakteristischen Bewegungen des Kuhschwanzes, sobald die Wehen einsetzen. Bis zu fünf Telefonnummern werden vom Abkalbemelder solange angerufen, bis der Anruf bestätigt wird. Die Meldung erfolgt so rechtzeitig, dass ausreichend Zeit zur Geburtsvorbereitung bleibt. Dazu wird ein Sender wenige Tage vor dem Abkalbetermin am Kuhschwanz angebracht. Er meldet fortwährend die Lage des Schwanzes. Die Empfängerbox analysiert die Meldungen und meldet wahlweise über Festnetz oder Mobilfunk den Beginn des Kalbens, wenn wehentypische Bewegungen festgestellt wurden. Die Vorteile des System



**Der Abkalbemelder** eignet sich für alle Rinderrassen, für Milchkühe und Mutterkühe. Foto: Patura

sind laut Patura unter anderem weniger Stress für den Tierhalter, es ist keine dauerhafte Beobachtung erforderlich und verringert die Abkalbeverluste. – Patura KG, Mainblick 1, 63925 Laudenbach, [www.patura.com](http://www.patura.com). □



## Gibt es | stromun- empfindliche Rinder?

Manche Landwirte vermuten, ihr Vieh könnte gegenüber dem Strom unempfindlich sein. Diese häufig geäußerte Vermutung führt jedoch in die Irre, da ein ausreichend starker Elektrozaun-Stromschlag von jedem Tier respektiert wird. Das Problem ist nur, wie man feststellen kann, ob der Stromschlag bzw. die Zaunspannung ausreichend sind. Der zum Patent angemeldete Patura Digital-Voltmeter verfügt über einen eingebauten Belastungswiderstand zur Simulation der Tierberührung. Wichtig am Elektrozaun ist nicht die Leerlaufspannung, sondern die Spannung, die das Tier bei Berührung effektiv spürt. Über einen zuschaltbaren Widerstand wird diese Tierberührung simuliert. Bei gut leitfähigen Litzen oder Breitbändern kann man bei Tierberührung noch eine Zaunspannung von 5200 Volt ablesen, während bei einem schlecht leitfähigen Zaunmaterial die Spannung dann nur noch 1700 Volt beträgt und damit für die Abschreckung des Tieres unzureichend ist. Weitere Probleme, auf die der völlig neu entwickelte Patura Digital-Voltmeter hinweist, sind schlechte Zaunverbindungen und mangelhafte Erdung.

INFORMATION: Patura KG,

Tel.: +49/(0)9372/947 40, [www.patura.com](http://www.patura.com)

# W LANDWIRTSCHAFTLICHES WOCHEN BLATT

## Korrosionsfreier Bandverbinder

*Zaunmaterial von Patura – neuer Katalog*

Damit Elektrozäune ihren Zweck erfüllen, ist eine gute elektrische Leitfähigkeit der entsprechenden Zaunbestandteile wichtig. Verbindungen von Zaunbändern sollten lange haltbar und rostfrei sein, denn Rost verschlechtert den elektrischen Kontakt. Patura hat dafür eine Lösung: Die Edelstahl-Bandverbinder sorgen für eine optimale mechanische und elektrische Verbindung, sind korrosionsfrei und stellen dadurch

einen optimalen Stromfluss sicher, so der Hersteller in einer Pressemitteilung. Es werden drei verschiedene Größen für Bänder von 10 bis 40 mm angeboten.

Weitere nützliche Produkte zu den Themen Weidezaun sowie Stall- und Weidetechnik sind im Patura-Gesamtkatalog 2013 zu finden, der vom Hersteller kostenlos zugeschickt wird.

Weitere Informationen bei der Patura KG, Mainblick 1, 63925 Laudenbach ☎ 09372/94740, Fax 09372/947429, [www.patura.com](http://www.patura.com). LW



*Bandverbinder aus Edelstahl sind korrosionsfrei und stellen damit einen optimalen Stromfluss sicher, so Patura. Werkfoto*

# Bayerisches Landwirtschaftliches Wochenblatt

24. Mai 2013 - Heft 21

## Neuer Patura-Katalog

**D**er neue Patura-Gesamtkatalog ist verfügbar. Unter „Die Weidezaun-Experten“ befindet sich im ersten Teil des Katalogs alles zum Bau von modernen und sicheren Elektrozäunen. Im zweiten Teil werden alle Produkte zur Stall- und Weidetechnik für Rinder, Schafe und Pferde vorgestellt.

Besonders der Bereich Stall-  
einrichtungen für Rinder wurde weiter ausgebaut. Für Pferde- und Schafhalter werden spezielle Katalog-Varianten angeboten. Der Katalog kann auf der Homepage von Patura

bestellt, heruntergeladen und auch direkt online durchgeblättert werden.

**Patura KG**

Mainblick 1, 63925 Laudenbach

Tel. 09372-9474-0, Fax -29

Internet: [www.patura.com](http://www.patura.com)





# Kärntner Bauer

17. Mai 2013

## Versäumen Sie keine Kalbung mehr

*Der PATURA-Abkalbemelder meldet zuverlässig den Beginn des Abkalbens. Das System analysiert die charakteristischen Bewegungen des Kuhschwanzes, sobald die Wehen einsetzen.*

Bis zu fünf Telefonnummern werden vom Abkalbemelder so lange angerufen, bis der Anruf bestätigt wird. Die Meldung erfolgt so rechtzeitig, dass ausreichend Zeit zur Geburtsvorbereitung bleibt.

### *Wie funktioniert das System?*

■ Ein Sender wird wenige Tage vor dem Abkalbetermin am Kuhschwanz angebracht. Er meldet fortwährend die Lage des Schwanzes. Die Empfängerbox analysiert die Meldungen und meldet wahlweise über Festnetz oder Mobilfunk den Beginn des Kalbens, wenn wehentypische



*Der PATURA-Abkalbemelder eignet sich für alle Rinderrassen, für Milchkühe und Mutterkühe.*

Bewegungen festgestellt wurden.

### *Die Vorteile:*

- Weniger Stress für den Tierhalter
- Keine dauerhafte Beobachtung erforderlich, wie z. B. bei Kamerasystemen
- Kein vergebliches Aufstehen in der Nacht
- Generelle Alarmierung nur im Falle einer Geburt
- Verringerung der Abkalbeverluste

Weitere Informationen: PATURA KG, Tel. (00 49) 93 72-94 74 0, [www.patura.com](http://www.patura.com)



Ausgabe 20 - 16.Mai 2013



## Patura Gesamtcatalog 2013

Ab sofort ist der neue Gesamtcatalog 2013 (460 Seiten) des mittelständischen Familienunternehmens Patura, das sich auf den Bereich Elektrozaune sowie Stall- und Weidetechnik für Pferde, Rinder und Schafe spezialisiert hat, verfügbar. Wie das Unternehmen mitteilt, wurden das bewährte Katalogkonzept weiter optimiert und viele neue Artikel in den neuen Katalog integriert.

Unter dem Motto „Die Weidezaun-Experten“ findet man auf den ersten 148 Seiten alle Artikel zum Bau von modernen und sicheren Elektrozaunanlagen. Der zweite Teil mit über 300 Seiten Umfang enthält alles zum Thema Stall- und Weidetechnik für Rinder, Schafe und Pferde. Insbesondere der Bereich Stalleinrichtungen für Rinder wurde gezielt weiter ausgebaut.

Speziell für Pferdehalter gibt es eine Katalogvariante „Gesamtkatalog Pferde“, sowie für Schafhalter den „Gesamtkatalog Schafe“. Mit dieser optimalen Produkt-Präsentation will Patura einmal mehr seine innovative Stellung auf dem Markt unterstreichen. ◀



# Allgäuer Bauernblatt

Fachzeitschrift für Grünland, Milchwirtschaft, Tierzucht und Waldbau

16. Mai 2013

## Ohne Stress: Treiben und Fixieren

Vor allem zum Behandeln muss der Landwirt die Tiere auf der Weide separieren und fixieren können. Die Möglichkeiten dazu stellt Fachberater Reinhard Gastecker von der LK Niederösterreich im folgenden Beitrag vor:



Die Kombination von Seitenverengung und Klauenpflege sowie die Abmessungen des Standes ermöglichen die Fixierung und Behandlung vom Jungtier bis hin zum Zuchtbullen.

Foto: Patura

sollen, nicht ins Fressgitter gehen. Der Kreativität der Weidehalter sind keine Grenzen gesetzt. In der Praxis trifft man viele gute Lösungen an, die gleich mehrfach verwendet werden können, wie zum Beispiel der Aufbau eines Fressfanggitters auf einem alten Plateauwagen. So kann neben der Tierfixierung auch eine Zufütterung und sogar der Tiertransport zur Weide erledigt werden. Mit Weidetaxis kann man Tiere auf die Weide bringen und sie wieder fangen. Ebenso können sie als Unterstand oder Kälberschlupf mit Zufütterungsmöglichkeit dienen. Bei Eigenbaulösungen ist besonders auf die richtige Materialauswahl, Dimensionierung und Verarbeitung zu achten, um Unfälle für Mensch und Tier zu vermeiden.

## PATURA Abkalbemelder

**Versäumen Sie keine Kalbung mehr**

**Der PATURA Abkalbemelder meldet zuverlässig den Beginn des Abkalbens.**

Das System analysiert die charakteristischen Bewegungen des Kuhschwanzes, sobald die Wehen einsetzen. Bis zu 5 Telefonnummern werden vom Abkalbemelder solange angerufen, bis der Anruf bestätigt wird. Die Meldung erfolgt so rechtzeitig, dass ausreichend Zeit zur Geburtsvorbereitung bleibt.

**Wie funktioniert das System?**

- Ein Sender wird wenige Tage vor dem Abkalbetermin am Kuhschwanz angebracht. Er meldet fortwährend die Lage des Schwanzes.
- Die Empfängerbox analysiert die Meldungen und meldet wahlweise über Festnetz oder Mobilfunk den Beginn des Kalbens, wenn wehentypische Bewegungen festgestellt wurden.



**Die Vorteile:**

- Weniger Stress für den Tierhalter
- Keine dauerhafte Beobachtung erforderlich, wie zum Beispiel bei

Kamerasystemen

- Kein vergebliches Aufstehen in der Nacht
- Generelle Alarmierung nur im Falle einer Geburt
- Verringerung der Abkalbeverluste

Der PATURA Abkalbemelder eignet sich für alle Rinderrassen, für Milchkühe und Mutterkühe.

Weitere Infos erhalten Sie von: PATURA KG, Mainblick 1, D-63925 Laudenbach, Tel. 0049 9372 94740, Fax 947429, [www.patura.com](http://www.patura.com)



## Gibt es | stromun- empfindliche Rinder?

Manche Landwirte vermuten, ihr Vieh könnte gegenüber dem Strom unempfindlich sein. Diese häufig geäußerte Vermutung führt jedoch in die Irre, da ein ausreichend starker Elektrozaun-Stromschlag von jedem Tier respektiert wird. Das Problem ist nur, wie man feststellen kann, ob der Stromschlag bzw. die Zaunspannung ausreichend sind. Der zum Patent angemeldete Patura Digital-Voltmeter verfügt über einen eingebauten Belastungswiderstand zur Simulation der Tierberührung. Wichtig am Elektrozaun ist nicht die Leerlaufspannung, sondern die Spannung, die das Tier bei Berührung effektiv spürt. Über einen zuschaltbaren Widerstand wird diese Tierberührung simuliert. Bei gut leitfähigen Litzen oder Breitbändern kann man bei Tierberührung noch eine Zaunspannung von 5200 Volt ablesen, während bei einem schlecht leitfähigen Zaunmaterial die Spannung dann nur noch 1700 Volt beträgt und damit für die Abschreckung des Tieres unzureichend ist. Weitere Probleme, auf die der völlig neu entwickelte Patura Digital-Voltmeter hinweist, sind schlechte Zaunverbindungen und mangelhafte Erdung.

INFORMATION: Patura KG,  
Tel.: +49/(0)9372/947 40, [www.patura.com](http://www.patura.com)

# RHEINLANDS Reiter + Pferde

Mai 2013

PATURA

## Edelstahl-Bandverbinder

Obwohl der sogenannte „Tacker-Trick“ hin und wieder in der Praxis zu sehen ist, stellt er keine gute elektrische Verbindung dar.

Die Heftklammern sorgen nur für eine zufällige Verbindung der elektrischen Leiter und fangen außerdem nach verhältnismäßig kurzer Zeit an zu rosten. Rost wirkt jedoch als Isolator und verschlechtert den elektrischen Kontakt noch weiter.

Die abgebildeten Edelstahl-Bandverbinder von PATURA sorgen für eine optimale mechanische und elektrische Verbindung, sind dauerhaft korrosionsfrei und stellen dadurch einen optimalen Stromfluss sicher. Es werden drei verschiedene Größen für Bänder von 10 bis 40 mm angeboten.

Viele weitere nützliche Artikel zu den Themen Weidezaun sowie Stall- und Weidetechnik finden Sie im PATURA Gesamtkatalog 2013, den wir Ihnen gerne kostenlos zuschicken.

[www.patura.com](http://www.patura.com)





Fotos: Werkbilder

Die Kälberboxen aus Polyethylen sind 2,2 m<sup>2</sup> groß.

## Kälberbox aus Polyethylen

■ Die neue Kunststoff-Kälberbox Baby-Star von Patura soll eine komfortable und hygienische Unterbringung von Kälbern bis acht Wochen bieten. Zudem vermeidet die abgerundete Form und das weiche Material Verletzungen, so der Hersteller. Und mit dem verstellbaren

Fressgitter können die Kälber in der 2,2 m<sup>2</sup> großen Box fixiert und einfach behandelt werden.

Die Kälberbox mit Gitterboden ist für 897 € inkl. MwSt. erhältlich.

Weitere Infos: Patura KG;  
Tel.: 093 72/9 47 40;  
[www.patura.de](http://www.patura.de)



# Badische Bauern Zeitung

27. April 2013

## Patura gewinnt Cavallo-Fairness-Preis 2013

Das Reitsportmagazin Cavallo hat im Rahmen der Equitana 2013, der weltgrößten Messe für Reitsport, den Cavallo-Fairness Award verliehen. In sechs Kategorien wurden Menschen, Unternehmen und Projekte gewürdigt, die sich in besonderer Weise für das Wohl der Pferde stark machen. In der Kategorie Unternehmen wurde die Patura KG ausgezeichnet – und zwar mit folgender Begründung: „Patura hat sich schon früh mit der art-

gerechten Pferdehaltung im Offenstall und auf der Weide befasst und innovative, hochwertige Produkte entwickelt. Besonders wichtig ist der Unternehmensleitung die Sicherheit der Produkte. Egal ob Futterraufe oder Wassertränke – alle Produkte sollen das Verletzungsrisiko für die Pferde minimieren. Herausragend sind die handwerklichen Fähigkeiten sowie das technische Know-how im Bereich Zaunbau.“ □

# BAUERN ZEITUNG

19.04.2013

Patura

---

## **Abkalbemelder für alle Rinderrassen**

**Laudenbach.** Ein Sender wird wenige Tage vor dem Abkalbetermin am Kuhschwanz angebracht. Er meldet fortwährend die Lage des Schwanzes. Die Empfängerbox analysiert die Meldungen und meldet wahlweise über Festnetz oder Mobilfunk den Beginn des Kalbens, wenn wehentypische Bewegungen festgestellt wurden. Die Vorteile sind weniger Stress für den Tierhalter, weil keine dauerhafte Beobachtung erforderlich ist, wie bei Kamerasystemen. Es ist auch kein vergebliches Aufstehen in der Nacht erforderlich. Die Alarmierung erfolgt nur im Falle einer Geburt. Der Abkalbemelder eignet sich für alle Rinderrassen, für Milchkühe und Mutterkühe.

*[www.patura.com](http://www.patura.com)*

*Halle 4, Stand L14*



# profi

04/2013

MAGAZIN FÜR PROFESSIONELLE AGRARTECHNIK

## Zaunrechner erleichtert Gerätewahl

Das Angebot an Weidezaungeräten wächst und wird immer unüberschaubarer. Mit einem „Zaunrechner“ im Internet und in Kürze auch fürs Smartphone

will Patura Landwirten in Abhängigkeit von den örtlichen Verhältnissen die Wahl des passenden Geräts erleichtern. Was man für die kostenlose Berechnung

wissen muss: die Ausgangsspannung, die Länge des Drahts, die Tiergattung und die Bewuchshöhe.

 [patura.com](http://patura.com)

*Welches Weidezaungerät wird benötigt? – Der Internet-Zaunrechner von Patura hilft weiter.*





RHEINISCHE

# Bauernzeitung

13. April 2013

## Kälberbox Baby-Star erleichtert Kälberaufzucht

In der Milchviehhaltung sind Gesundheit und Entwicklung der Kälber entscheidend für den wirtschaftlichen Erfolg. Die Kälberbox Baby-Star von Patura bietet eine komfortable, hygienische und funktionelle Möglichkeit zur Kälberaufzucht.

Das Platzangebot von 2,2 m<sup>2</sup> ermöglicht viel Bewegungsfreiheit. Die



**Dank integrierter, verstellbarer Fressgitter können die Kälber fixiert und behandelt werden.**

seitlichen Wandöffnungen stellen den sozialen Kontakt zu den Nachbarkälbern sicher. Dank integrierter, verstellbarer Fressgitter können die Kälber fixiert und behandelt werden.

Durch die einzelnen Module, bestehend aus Rück-, Seiten- und Vorderwand, können die Boxen problemlos den baulichen Bedingungen angepasst. Der Aufbau der Boxen kann sowohl in Reihe als auch Rücken an Rücken erfolgen.

Das Material und die abgerundeten Formen sind tiergerecht und ermöglichen eine schnelle, einfache Reinigung. Heuraufe und Nuckeleimer sind als Zubehör optional erhältlich.

Weitere Informationen im Internet unter [www.patura.com](http://www.patura.com) oder im gratis erhältlichen Katalog.

# LAND & Forst

11. April 2013

## Der neue Patura Gesamtkatalog

**D**as bewährte Katalogkonzept wurde weiter optimiert und viele neue Artikel wurden in den neuen Katalog integriert. Unter dem Motto „Die Weidezaun-Experten“ finden Sie auf den ersten 148 Seiten alle Artikel zum Bau von modernen und sicheren Elektrozaunanlagen. Der zweite Teil mit über 300 Seiten Umfang enthält alles zum Thema Stall- und Weidetechnik für Rinder,

Schafe und Pferde. Insbesondere der Bereich Stalleinrichtungen für Rinder wurde gezielt weiter ausgebaut. Speziell für Pferdehalter gibt es eine Katalogvariante „Gesamtkatalog Pferde“ sowie für Schafhalter den „Gesamtkatalog Schafe“.

Überzeugen Sie sich selbst und bestellen Sie gratis Ihr Katalogexemplar. Mehr Infos unter 09372-94740 oder unter [www.patura.com](http://www.patura.com)



Foto: Patura

# Bayerisches Landwirtschaftliches Wochenblatt

29. März 2013 - Heft 13

## Schaufenster

### Abkalbemelder

**D**er neue Abkalbemelder von Patura meldet zuverlässig den Beginn des Abkalbens. Ein Sender wird dazu wenige Tage vor dem Abkalbetermin am Kuhschwanz angebracht. Das System analysiert die charakteristischen Bewegungen des Kuhschwanzes, sobald die Wehen einsetzen. Der Tierhalter wird über das Telefon verständigt und braucht nicht mehr vergeblich in der Nacht aufzustehen, um die Tiere zu kontrollieren. Es bleibt ausreichend Zeit zur Geburtsvorbereitung. Der Patura Abkalbemelder eignet sich für alle Rinderrassen, für Milch- und Mutterkühe.

**Patura KG**

Mainblick 1, 63925 Laudenbach

Tel. 093729474-0, Fax -29

info@patura.com, www.patura.com

## Probleme im Zaun?

Ein ausreichend starker Elektrozaun-Stromschlag wird in der Regel von jedem Pferd respektiert. Doch wie kann man feststellen, ob der Stromschlag bzw. die Zaunspannung ausreichend sind?

Der neue Patura Digital-Voltmeter verfügt über einen eingebauten Belastungswiderstand zur Simulation der Tierberührung. Wichtig am Elektrozaun ist nicht die Leerlaufspannung, so Patura, sondern die Spannung, die das Tier bei Berührung effektiv spürt. Und: „Über einen zuschaltbaren Widerstand wird diese Tierberührung simuliert. Die abgelesene Spannung mit zugeschaltetem Widerstand gibt an, was das Tier wirklich spürt.“ Falls

die Zaunspannung zu niedrig ist (d.h. unter 2000 Volt), sei dies ein sicherer Hinweis auf Probleme im Zaun.

Weitere Probleme, auf die der Digital-Voltmeter hinweist, sind laut Hersteller schlechte Zaunverbindungen und mangelhafte Erdung: „Die regelmäßige Überprüfung des Zaunes mit dem Digital-Voltmeter gibt deshalb wertvolle Hinweise, wie die Qualität und damit die Sicherheit des Zaunes verbessert werden können.“

› Tel. 09372-94740  
www.patura.com



### Schlecht leitfähige Litze:

ohne Tierberührung: 6,2 kV (= 6200 V)  
mit Tierberührung: 1,7 kV (= 1700 V)

Keine ausreichende Sicherheit

### Gut leitfähige Litze:

ohne Tierberührung: 7,8 kV (= 7800 V)  
mit Tierberührung: 5,2 kV (= 5200 V)

Sehr hohes Sicherheitsniveau!

# LANDWIRTSCHAFTLICHES WOCHEN BLATT



Die Kälberbox Baby-Star von Patura verfügt über Fressgitter, in denen die Tiere fixiert werden können. Werkfotos

## Kälberbox Baby-Star von Patura

*Viel Bewegungsfreiheit und Kontakt zu Nachbartieren*

*In der Milchviehhaltung sind Gesundheit und Entwicklung der Kälber entscheidend für den wirtschaftlichen Erfolg. Die Patura-Kälberbox Baby-Star bietet hierzu eine komfortable, hygienische und funktionelle Möglichkeit, so das Unternehmen in einer Pressemitteilung.*

Das Platzangebot von 2,2 m<sup>2</sup> ermögliche viel Bewegungsfreiheit, die seitlichen Wandöffnungen stellen den sozialen Kontakt zu den Nachbarkälbern sicher. Dank integrierter, verstellbarer Fressgitter können die Kälber fixiert und behandelt werden.

Durch die einzelnen Module, bestehend aus Rück-, Seiten- und Vorderwand, werden die Boxen problemlos den bauseitigen Bedingungen angepasst, so

Patura. Der Aufbau der Boxen kann sowohl in Reihe als auch Rücken an Rücken erfolgen. Das Material und die abgerundeten Formen ermöglichen eine einfache Reinigung. Heuraufe und Nuckeleimer seien als Zubehör erhältlich. Patura KG, Mainblick 1, 63925 Laudenbach, ☎ 09372/94740, Fax 09372/947429, Internet: [www.patura.com](http://www.patura.com) oder im kostenlosen, 460-seitigen Katalog. LW



2,2 m<sup>2</sup> groß sind die Baby-Star-Boxen. Sie können in Reihe oder Rücken an Rücken gestellt werden.



# Allgäuer Bauernblatt

Fachzeitschrift für Grünland, Milchwirtschaft, Tierzucht und Waldbau

Nr. 13 / 27. März 2013

## Keine Kalbung versäumen



Der PATURA Abkalbemelder eignet sich für alle Rinderrassen, für Milchkühe und Mutterkühe.  
Werkfoto

Der PATURA Abkalbemelder meldet zuverlässig den Beginn des Abkalbens. Das System analysiert die charakteristischen Bewegungen des Kuhschwanzes, sobald die Wehen einsetzen. Bis zu fünf Telefonnummern werden vom Abkalbemelder solange angerufen, bis der Anruf bestätigt wird. Die Meldung erfolgt so rechtzeitig, dass ausreichend Zeit zur Geburtsvorbereitung bleibt.

### Wie funktioniert das System?

- Ein Sender wird wenige Tage vor dem Abkalbetermin am Kuhschwanz angebracht. Er meldet fortwährend die Lage des Schwanzes.

- Die Empfängerbox analysiert die Meldungen und meldet wahlweise über Festnetz oder Mobilfunk den Beginn des Kalbens, wenn wehentypische Bewegungen festgestellt wurden.

### Die Vorteile:

- Weniger Stress für den Tierhalter
- Keine dauerhafte Beobachtung erforderlich, wie z.B. bei Kamerasystemen
- Kein vergebliches Aufstehen in der Nacht
- Generelle Alarmierung nur im Falle einer Geburt
- Verringerung der Abkalbeverluste.

# Bayerisches Landwirtschaftliches Wochenblatt

22. März 2013 / Heft 12

## Keine Abkalbung mehr versäumen



**Der Patura Abkalbemelder** schlägt zuverlässig erst zu Beginn der Wehen Alarm. Der Sender des Systems wird am Kuhschwanz angebracht.

**D**er Patura Abkalbemelder alarmiert zuverlässig bei Beginn des Abkalbens. Das System analysiert dabei die charakteristischen Bewegungen des Kuhschwanzes, sobald die Wehen einsetzen. Bis zu fünf Telefonnummern werden vom Abkalbemelder solange angerufen, bis der Anruf bestätigt wird. Die Meldung erfolgt so rechtzeitig, dass ausreichend Zeit zur Geburtsvorbereitung bleibt. Zur Funktion: Dem Rind wird wenige Tage vor dem Abkalbetermin ein Sender am Schwanz angebracht. Er meldet fortwährend die Lage des Schwanzes. Eine Empfängerbox analysiert ständig diese Meldungen. Sobald am Schwanz wehen-

typische Bewegungen festgestellt werden, schlägt das System via Festnetz- oder Mobiltelefon Alarm. Durch diese Technik entfällt das permanente Beobachten der Tiere – persönlich oder via Kamera. Auch die prophylaktischen Kontrollen während der Nachtzeit können so entfallen. Das bedeutet weniger Stress für den Tierhalter und eine Verringerung der Abkalbeverluste. Denn der Alarm erfolgt erst vor dem tatsächlichen Beginn der Geburt des Kalbes. Nach Herstellerangaben eignet sich das Gerät für alle Rinderrassen sowie für Milchkühe und Mutterkühe.

[www.patura.com](http://www.patura.com)

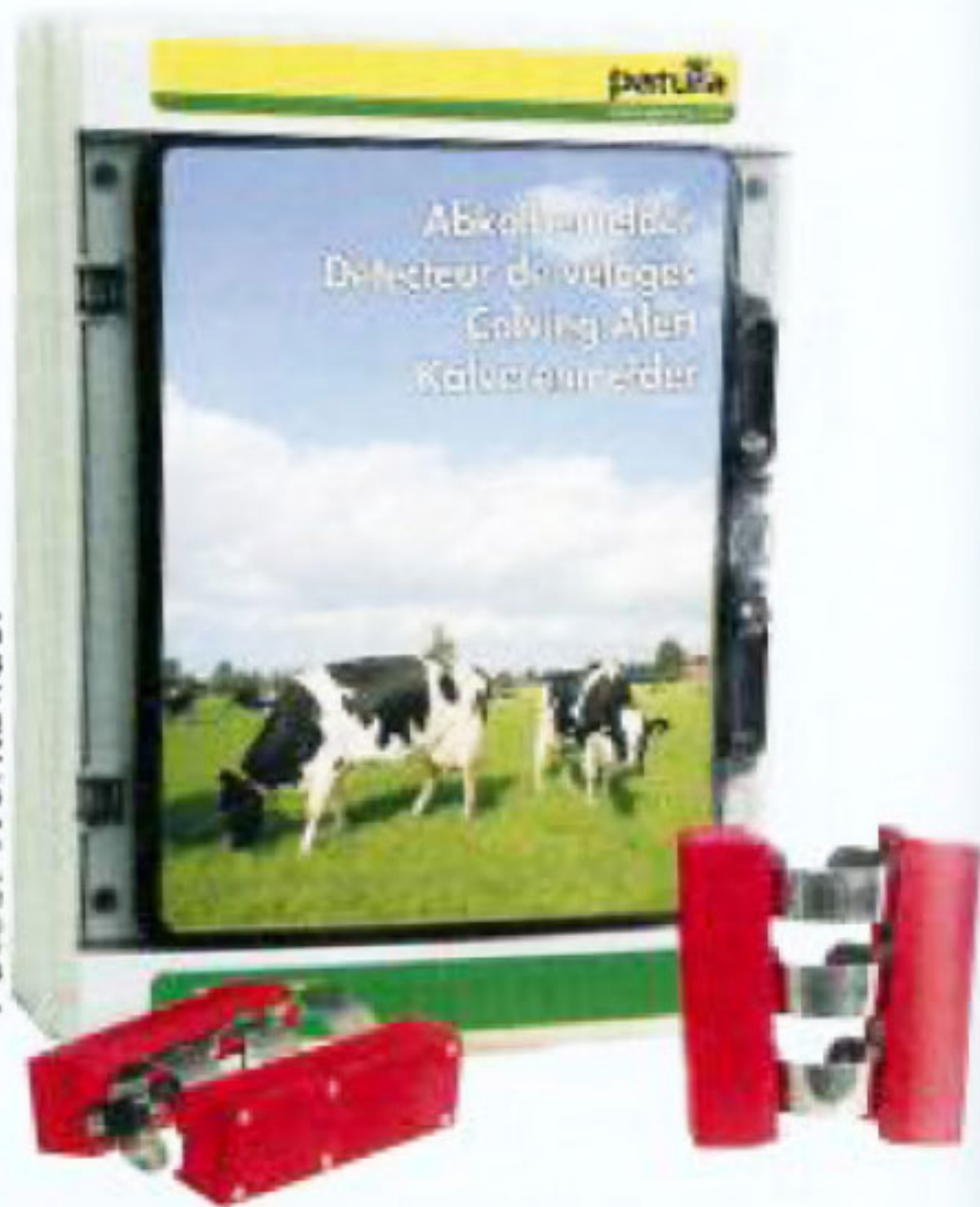


# Anruf bei Abkalbung

■ Der Abkalbemelder von Patura soll dem Landwirt über einen Anruf melden, wenn die Kuh kurz vor der Kalbung steht. Das System besteht aus einem Sender und einer Empfängerbox. Der Sender wird einige Tage vor dem Abkalbetermin am oberen Schwanzende befestigt und sendet in regelmäßigen Abständen Signale an den Empfänger. Bei den für eine Kalbung charakteristischen Schwanzbewegungen meldet er diese an bis zu fünf Telefonnummern.

Im Preis von 2989 € zuzüglich MwSt. sind ein

Fotos: Werkbilder



**Der rote Sender wird am Schwanz der Kuh befestigt.**

Empfänger und ein Sender enthalten.

Weitere Infos: Patura KG;  
Tel.: 093 72/9 47 40;  
[www.patura.de](http://www.patura.de)

# Anstehende Kalbungen rechtzeitig erkennen

## Neuer Abkalbemelder von Patura

*Zu wissen, wann eine Kalbung bevorsteht, um dann sachgerecht Geburtshilfe leisten zu können, kann über das Leben eines Kalbes entscheiden. Ein Hilfsmittel dazu bietet Patura an. Der Abkalbemelder meldet zuverlässig den Beginn der Geburt, so das Unternehmen in einer Pressemitteilung.*

Das System analysiere die charakteristischen Bewegungen des Kuhschwanzes, sobald die Wehen einsetzen. Bis zu fünf Telefonnummern würden vom Abkalbemelder solange angerufen, bis der Anruf bestätigt werde. Die Meldung erfolge so rechtzeitig, dass ausreichend Zeit zur Geburtsvorbereitung bleibe.



*Der Abkalbemelder von Patura wird wenige Tage vor der voraussichtlichen Abkalbung am Schwanz der Kuh angebracht.*

*Werkfoto*

### Wie funktioniert das System?

- Ein Sender wird wenige Tage vor dem Abkalbetermin am Kuhschwanz angebracht.
- Er meldet fortwährend die Lage des Schwanzes.
- Die Empfängerbox analysiert die Meldungen und meldet über Festnetz oder Mobilfunk den Beginn des Kalbens, wenn wehentypische Bewegungen festgestellt wurden.
- Keine dauerhafte Beobachtung erforderlich, wie zum Beispiel bei Kamerasystemen.
- Kein vergebliches Aufstehen in der Nacht.
- Generelle Alarmierung nur im Falle einer Geburt.
- Verringerung der Abkalbeverluste.

Die Vorteile:

- Weniger Stress für den Tierhalter

Patura KG, Mainblick 1,  
63925 Laudenbach, ☎ 09372/  
94740, Fax 09372/ 947429, Inte-  
net: [www.patura.com](http://www.patura.com), E-Mail:  
[info@patura.com](mailto:info@patura.com)

LW

## Versäumen Sie keine Kalbung

*Der Abkalbemelder analysiert die charakteristischen Bewegungen des Kuhschwanzes und alarmiert den Tierhalter, sobald die Wehen einsetzen. Dadurch ist keine dauerhafte Beobachtung erforderlich, wie z.B. bei Kamerasystemen.*

**D**er Patura-Abkalbemelder erkennt zuverlässig den Beginn des Abkalbens. Das System analysiert die charakteristischen Bewegungen des Kuhschwanzes, sobald die Wehen einsetzen. Bis zu 5 Telefonnummern werden vom Abkalbemelder solange angerufen, bis der Anruf bestätigt wird. Die Meldung erfolgt so rechtzeitig, dass ausreichend Zeit zur Geburtsvorbereitung bleibt.

### So funktioniert das Abkalbemelder-System

- Ein Sender wird wenige Tage vor dem Abkalbetermin am Kuhschwanz angebracht. Er



Foto: Werkfoto

*Ein Sender am Kuhschwanz analysiert dessen charakteristische Bewegungen, sobald die Wehen einsetzen*

- meldet fortwährend die Lage des Schwanzes.
- Die Empfängerbox analysiert

die Meldungen und alarmiert per Festnetz oder Mobilfunk über den Beginn des Kalbens,

wenn wehentypische Bewegungen festgestellt wurden.

### Die Vorteile des Abkalbemelders

- Weniger Stress für den Tierhalter
- Keine dauerhafte Beobachtung erforderlich, wie z.B. bei Kamerasystemen
- Kein vergebliches Aufstehen in der Nacht
- Generelle Alarmierung nur im Falle einer Geburt
- Verringerung der Abkalbeverluste

Der Patura-Abkalbemelder eignet sich für alle Rinderrassen, für Milchkühe und Mutterkühe.

# Patura | Gesamtkatalog 2013 anfordern

Ab sofort ist der neue Patura Gesamtkatalog 2013 (460 Seiten) verfügbar. Das bewährte Katalogkonzept wurde weiter optimiert und viele neue Artikel wurden in den neuen Katalog integriert. Unter dem Motto „Die Weidezaun-Experten“ finden Sie auf den ersten 148 Seiten alle Artikel zum Bau von modernen und sicheren Elektrozaunanlagen. Der zweite Teil mit über 300 Seiten Umfang enthält alles zum Thema Stall- und Weidetechnik für Rinder, Schafe und Pferde. Insbesondere der Bereich Stalleinrichtungen für Rinder wurde gezielt weiter ausgebaut. Speziell für Pferdehalter gibt es eine Katalogvariante „Gesamtkatalog Pferde“ sowie für Schafhalter den „Gesamtkatalog Schafe“. Mit dieser optimalen Produkt-Präsentation unterstreicht Patura einmal mehr seine innovative Stellung auf dem Markt. Die wichtigsten Neuheiten 2013 finden Sie auf den Seiten B5 bis B11

auf einen Blick. Überzeugen Sie sich selbst und bestellen Sie noch heute gratis Ihr Katalogexemplar.

INFORMATION: [www.patura.com](http://www.patura.com)





# Kärntner Bauer

Jahrgang 170, Nr. 5,  
1. Februar 2013

## PATURA Gesamtkatalog 2013

*Ab sofort ist der neue PATURA Gesamtkatalog 2013  
(460 Seiten) verfügbar.*



**Neuheiten 2013**



**Gesamtkatalog 2013**

Der zweite Teil mit über 300 Seiten Umfang enthält alles zum Thema Stall- und Weidetechnik für Rinder, Schafe und Pferde. Insbesondere der Bereich Stalleinrichtungen für Rinder wurde gezielt weiter ausgebaut. Speziell für Pferdehalter gibt es eine Katalogvariante „Gesamtkatalog Pferde“, sowie für Schafhalter den „Gesamtkatalog Schafe“.

Mit dieser optimalen Produkt-Präsentation unterstreicht PATURA einmal mehr seine innovative Stellung auf dem Markt.

Die wichtigsten Neuheiten 2013 finden Sie auf den *Seiten B5 bis B11 auf einen Blick.*

*Überzeugen Sie sich selbst und bestellen Sie noch heute gratis Ihr Katalog-exemplar.*

**PATURA KG**

Mainblick 1

D-63925 Laudenburg

Tel. + 49 93 72 / 94 74 0

Fax + 49 93 72 / 94 74 29

[www.patura.com](http://www.patura.com)

Das bewährte Katalogkonzept wurde weiter optimiert und viele neue Artikel wurden in den neuen Katalog integriert.

Unter dem Motto „Die Weidezaun-Experten“ finden Sie auf den ersten 148 Seiten alle Artikel zum Bau von modernen und sicheren Elektrozaunanlagen.

# LAND TECHNIK LEUTE

Österreich

01/2013

## PATURA Gesamtkatalog 2013

*Ab sofort ist der neue PATURA Gesamtkatalog 2013  
(460 Seiten) verfügbar.*



Neuheiten 2013



Der zweite Teil mit über 300 Seiten Umfang enthält alles zum Thema Stall- und Weidetechnik für Rinder, Schafe und Pferde. Insbesondere der Bereich Stalleinrichtungen für Rinder wurde gezielt weiter ausgebaut. Speziell für Pferdehalter gibt es eine Katalogvariante „Gesamtkatalog Pferde“, sowie für Schafhalter den „Gesamtkatalog Schafe“.

Mit dieser optimalen Produkt-Präsentation unterstreicht PATURA einmal mehr seine innovative Stellung auf dem Markt.

Die wichtigsten Neuheiten 2013 finden Sie auf den *Seiten B5 bis B11 auf einen Blick.*

Das bewährte Katalogkonzept wurde weiter optimiert und viele neue Artikel wurden in den neuen Katalog integriert.

Unter dem Motto „Die Weidezaun-Experten“ finden Sie auf den ersten 148 Seiten alle Artikel zum Bau von modernen und sicheren Elektrozaunanlagen.

*Überzeugen Sie sich selbst und bestellen Sie noch heute gratis Ihr Katalog-exemplar.*

**PATURA KG**

Mainblick 1

D-63925 Laudenbach

Tel. + 49 93 72 / 94 74 0

Fax + 49 93 72 / 94 74 29

[www.patura.com](http://www.patura.com)

## Ein Stand für alle Fälle

PATURA bietet als erster Hersteller den neuen Fang- und Behandlungsstand A8000 mit einer Kombination von Seitenverengung und Klauenpflege an. Der Stand wurde entwickelt, um den Anforderungen im Mutterkuhbereich hinsichtlich Rassen- und Größenvielfalt gerecht zu werden.

Die Kombination von Seitenverengung und Klauenpflege sowie die Abmessungen des Standes ermöglichen die Fixierung und Behandlung vom Jungtier bis

hin zum Zuchtbullen. Die Funktion der Seitenverengung ist eine innovative, praktische und tiergerechte Alternative zu üblichen mechanischen Varianten.

Mittels einer Kombination aus Hydraulik und Seiltechnik können die Seitenwände ohne großen Kraftaufwand stufenlos und geräuscharm verengt werden. Dadurch wird der Bediener während der Behandlungen weniger belastet und der gesamte Arbeitsablauf für die Tiere stressfrei und ruhiger.

Der PATURA Fang- und Behandlungsstand A8000 kombiniert erstmals Seitenverengung und Klauenpflege in einem Stand.  
Werkfoto

